

Quellen

- (1) LFU - Landesamt für Umwelt Rheinland-Pfalz: Lärmkartierung Rheinland-Pfalz; <http://www.umgebungslaerm.rlp.de> (Abruf: 2017)
- (2) Generaldirektion kulturelles Erbe - Referat Erdgeschichte: Grabungsschutzgebiete; <http://www.geoport.rlp.de> (Abruf: 2017)
- (3) Kreisverwaltung Mainz-Bingen: ALK-Daten VG-Rhein-Selz (11/2017)
- (4) Landesforsten Rheinland-Pfalz - Zentralstelle Forstverwaltung: Waldfunktionen (2017)
- (5) LGB - Landesamt für Geologie und Bergbau Rheinland-Pfalz: Kartenviewer; <http://mapclient.lgb-rlp.de> (Abruf: 2017)
- (6) LVermGeo - Landesamt für Vermessung und Geobasisinformationen Rheinland-Pfalz: DTK 50, Hangneigungen, Luftbilder, GeobasisViewer; <http://geo4.service24.rlp.de> (Abruf: 2017)
- (7) MUEEF - Ministerium für Umwelt, Energie, Ernährung und Forsten: Umweltatlas; <http://www.umweltatlas.rlp.de/atlas> (Abruf: 2017)
- (8) agl i. A. des Ministeriums für Wirtschaft, Klimaschutz, Energie und Landesplanung Rheinland-Pfalz: Historische Kulturlandschaften (2013)
- (9) Naturschutzverwaltung Rheinland-Pfalz: Geoport der Naturschutzverwaltung Rheinland-Pfalz - LANIS; <http://map1.naturschutz.rlp.de> (Abruf: 2017)
- (10) OSM - OpenStreetMap: Kartendienst; <https://www.openstreetmap.de> (2017)
- (11) Outdooractive GmbH & Co. KG: Touren in Rheinhessen; <https://www.outdooractive.com/de/touren/rheinhessen-touren-in-rheinhessen/15892601> (2017)
- (12) Planungsgemeinschaft Rheinhessen-Nahe: Regionaler Raumordnungsplan Rheinhessen-Nahe (2014)
- (13) Rheinhessen-Touristik GmbH: Rhein Selz Tourismus; <https://www.rheinhessen.de/erlebnis> (Abruf: 2017)
- (14) SGD Süd - Struktur- und Genehmigungsdirektion Süd: Reserveraum für Extremhochwasser Eich-Gunthersblum (2017)
- (15) Wasserwirtschaftsverwaltung Rheinland-Pfalz: Geoportal Wasser; <http://www.geoport-wasser.rlp.de> (Abruf: 2017)
- (16) WSW & Partner - Planungsbüro für Umwelt, Städtebau, Architektur: Landschaftspläne einschl. Biotopkartierung der VG Gunthersblum/VG Nierstein-Oppenheim (2010, 2013)
- (17) WVR Wasserversorgung Rheinhessen-Platz GmbH: Rad- und Wanderweg; https://www.wv.de/images/Radkarte_innen.pdf (Abruf: 2017)
- (18) LUWG - Landesamt für Umwelt, Wasserwirtschaft und Gewerbeaufsicht Rheinland-Pfalz: Hydrologischer Atlas Rheinland-Pfalz; Gewässerstrukturgüte (2005)
- (19) BfN - Bundesamt für Naturschutz: Skripten 461/1 Pflanzchen für die Landschaftsplanung - Fachlich-methodische Grundlagen: Klassifizierung und Bezeichnung der Böden in der Landschaftsplanung (2017)
- (20) SGD Süd - Struktur- und Genehmigungsdirektion Süd: Windenergieanlagen (2017)
- (21) SGD Süd - Struktur- und Genehmigungsdirektion Süd: Auszug aus dem Bodenschutzkataster (abgefragt am 03.04.2018)
- (22) BMVBS - Bundesministerium für Verkehr, Bau und Stadtentwicklung: Arbeitshilfe Vögel im Straßenverkehr (2010)
- (23) Statistisches Landesamt Rheinland-Pfalz: gemeldete Agrarflächen (2017)
- (24) MUEEF - Ministerium für Umwelt, Energie, Ernährung und Forsten: Biotopkataster Rheinland-Pfalz (2018)
- (25) Planungsgemeinschaft Rheinhessen-Nahe: Teilplan Windenergienutzung Rheinhessen-Nahe (2012)
- (26) SGD Süd - Struktur- und Genehmigungsdirektion Süd: Landschaftsrahmenplan für die Region Rheinhessen-Nahe (2010)
- (27) plan b GbR - Biologie, Ökologie, Natur- und Artenschutz: Feldhamsterpotenzialkarte Rheinhessen-Nordpfalz (2017)
- (28) Freilandökologie Gutschker - Dongus GbR: Ornithologisches Fachgutachten bzw. Fledermauskundliches Fachgutachten WEA Eimsheim/Wintersheim (2010)
- (29) LU - Landesamt für Umwelt und Gewerbeaufsicht Rheinland-Pfalz: Planung Vernetzter Biotopsysteme (1999 bzw. 2011)
- (30) VG Rhein-Selz Umwelt Bauen: Flurstücke mit zugeordneten Ausgleichsmaßnahmen aus Bauleitplanung und Waldökokonto (Stand 10.10.2017) und Aktion Blau (04.07.2018)
- (31) LBM Landesbetrieb für Mobilität: Ausgleichsmaßnahmen zur B 9 (01.08.2018)
- (32) SGD Süd - Struktur- und Genehmigungsdirektion Süd: Ausgleichsmaßnahmen zum Hochwasserschutz Deichertüchlingen (29.01.2018)
- (33) DLR - Dienstleistungszentrum ländlicher Raum: Ausgleichsmaßnahmen zu den Flurbereinigerungsverfahren Nierstein III + IV (2018)
- (34) MUEEF - Ministerium für Umwelt, Energie, Ernährung und Forsten: NATURA 2000 Bewirtschaftungsplanung <https://naturschutz.rlp.de/?q=de/bewirtschaftungspläne> (2018)
- (35) Verbandsgemeinde Rhein-Selz: Rückmeldungen der Städte/Gemeinden (2017/2018)
- (36) SGD Süd - Struktur- und Genehmigungsdirektion Süd: Überschwemmungsgebiete (2018)

Biotopverbundkonzept (3), (9), (12), (14), (20), (23), (26), (27)

Erhalt	Entwicklung	Funktionsräume
		Au- und Sumpfwald
		Gehölze und Strauchbestände
		Gewässer und gewässerbegleitende Vegetation
		Halboffenes Grünland
		Nass- und Feuchtwiesen
		Nass- und Feuchtwiesen mit Trockenstandorten
		Nass- und Magergrünland
		Trockenlebensräume
		Strukturreiches Reb- und Ackerland

Verbundstrukturen besonderer Bedeutung

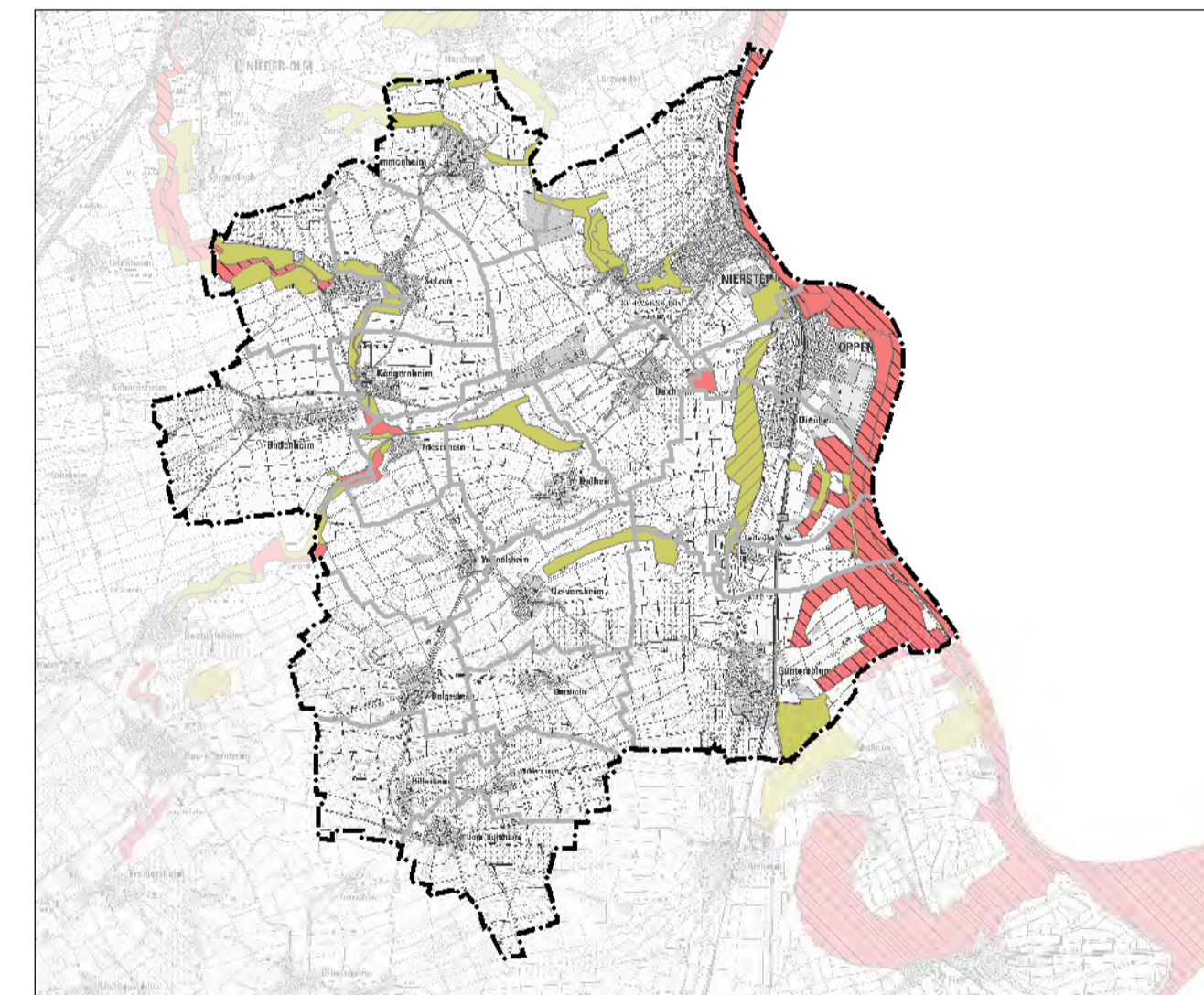
	Gesteinsbiotope		Reptilienverbundstrukturen
	Gehölze		Amphibienverbundstrukturen
	Streuobst		Fließgewässer
	Röhrichte und Sümpfe		
	Stromtalwiese		
	Heiden und Trockenrasen		
	Gewässer		

Sonstiges (3), (6)

	Ortsgemeinden
	VG Rhein-Selz

Lage der VG im überregionalen Biotopverbund (12), (26)

	Kernflächen/Kernzonen (Natura2000-Gebiete, NSG)		Vorranggebiet (gemäß ROP)
	Verbindungsflächen Gewässer (Überschwemmungsgebiete)		Vorbehaltsgebiet (gemäß ROP)





VG Rhein-Selz

Projekt: Landschaftsplan zum Flächennutzungsplan 2030

Planinhalt: Zielkarte Biotopverbund

Datum:	13.05.2020	Nummer:	9
Bearbeiter:	UH, PI, MA	Maßstab:	1:30.000



BHM Planungsgesellschaft mbH
Bruchsal • Freiburg • Nürtingen

info@bhm.de

