

Verkehrsplanerische Begleituntersuchung



Kartengrundlage: Digitale Daten des Landesamtes für Vermessung und Geobasisinformationen Rheinland-Pfalz

Bebauungsplan "Am Kirchfalter" in Mommenheim

AUFTRAGGEBER: Ortsgemeinde Mommenheim
An der Weidenbrücke 1
55278 Mommenheim

BEARBEITUNG: VERTEC
Ingenieurbüro für **Ver**kehrsplanung und **-technik**
Hohenfelder Straße 13, 56068 Koblenz
Tel.: 0261 / 30 36 20
Fax: 0261 / 30 36 2-99
E-Mail: info@vertec-ingenieure.de

Julia Zimmermann, Patrick Berens, Markus Werhan (Verkehrsplanung)
Gerald Böckling (Grafik und Layout)

Urheberrecht: Dieses Werk und alle seine Teile sind urheberrechtlich geschützt. Jegliche Verbreitung und Verwertung außerhalb der im Urheberrechtsgesetz (UrhG) gesetzten Grenzen ist ohne Zustimmung des Urhebers unzulässig

VERKEHRSPLANERISCHE BEGLEITUNTERSUCHUNG**Bebauungsplan
"Am Kirchfalter"****Ortsgemeinde Mommenheim****2020****INHALTSVERZEICHNIS**

A	VORBEMERKUNGEN	1
B	ERHEBUNGEN - VERKEHRSANALYSE	2
	1. Konzeption und Durchführung	2
	2. Ergebnisse der Gerätezählung	4
	3. Ergebnisse der Knotenstromzählung	6
C	PROGNOSE DER VERKEHRSMENGEN	9
	1. Allgemeine Verkehrsentwicklung	9
	2. Lokale Sonderentwicklungen	9
	3. Vorhaben-bezogener Verkehr	14
D	PLANFÄLLE	17
	1. P0-Fall	17
	2. P1-Fall	19
	3. Lärmeingangswerte	21
E	ZUSAMMENFASSUNG	24
 ANHANG		
	- Materialteil	
	- pdf-Fassung	

VERKEHRSPLANERISCHE BEGLEITUNTERSUCHUNG

Bebauungsplan "Am Kirchfalter"

Ortsgemeinde Mommenheim

2020

A

VORBEMERKUNGEN

In der Ortsgemeinde Mommenheim ist süd-östlich des Kreisverkehrsplatzes L425 / L34 Gaustraße im Zuge des Bebauungsplans "Am Kirchfalter" die Realisierung eines Seniorenzentrums sowie eines Wohngebietes vorgesehen. Die verkehrliche Erschließung erfolgt über zwei Anbindungen an die Gaustraße, welche das Gebiet in nörd- und südliche Richtung begrenzen.

Die verkehrlichen Auswirkungen dieses Vorhabens sollen im Rahmen einer verkehrsplanerischen Begleituntersuchung betrachtet werden, die folgende **Aufgabenstellungen** beinhaltet:

- Analyse der bestehenden Verkehrsverhältnisse
- Aufkommensbestimmung des geplanten Vorhabens
- Bestimmung der verkehrlichen Auswirkungen des Vorhabens
- Ermittlung von Lärmeingangswerten

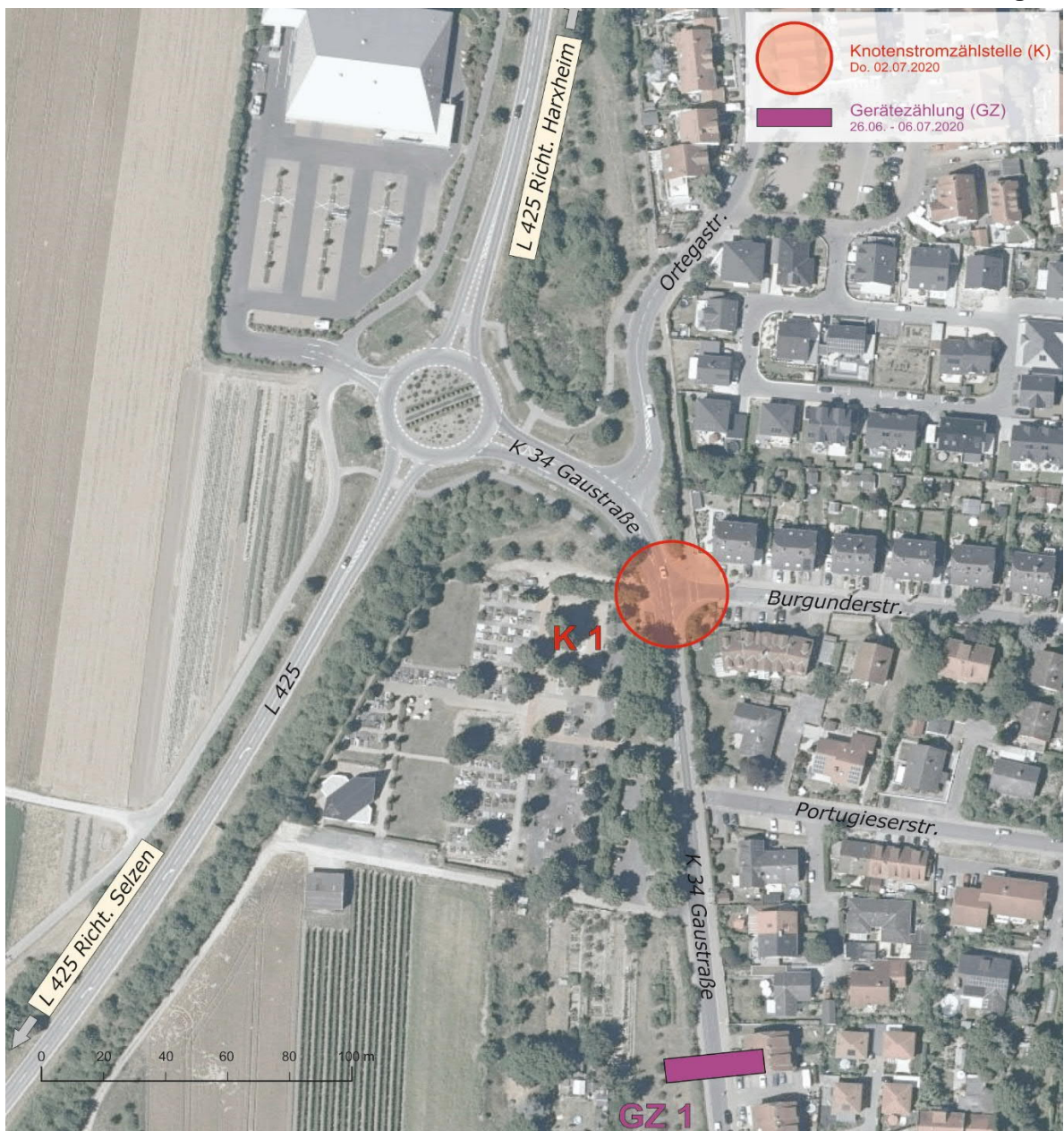
B ERHEBUNGEN - VERKEHRSANALYSE

1. Konzeption und Durchführung

In der nachfolgenden Abbildung ist die Konzeption der notwendigen Erhebungen dargestellt.

Abb. B1

Übersicht Verkehrserhebungen



Kartengrundlage: Digitale Daten des Landesamtes für Vermessung und Geobasisinformationen Rheinland-Pfalz

Die **Gerätezählung** wurde im Zuge der Gaustraße für die Dauer von einer Woche vom **29.06.2020 bis 05.07.2020** durchgeführt. Mithilfe dieser Dauerzählung werden die Ergebnisse der Knotenstromzählungen abgesichert und in den Kontext einer gesamten normalen Verkehrswoche gestellt. Es werden weitergehende zuverlässige Angaben, z.B. für die Nachtstunden und die Verkehrsabsenkungen an den Wochenenden gewonnen, die für die Ermittlung des "Durchschnittlichen Täglichen Verkehrs" (DTV) notwendig sind. Die Gerätezählung erfolgte richtungsbezogen in ½-Std.-Intervallen, getrennt nach Leicht- und Schwerverkehr.

Die **Knotenstromerhebung** fand an folgender Stelle statt:

- **K1** Gaustraße / Burgunderstraße

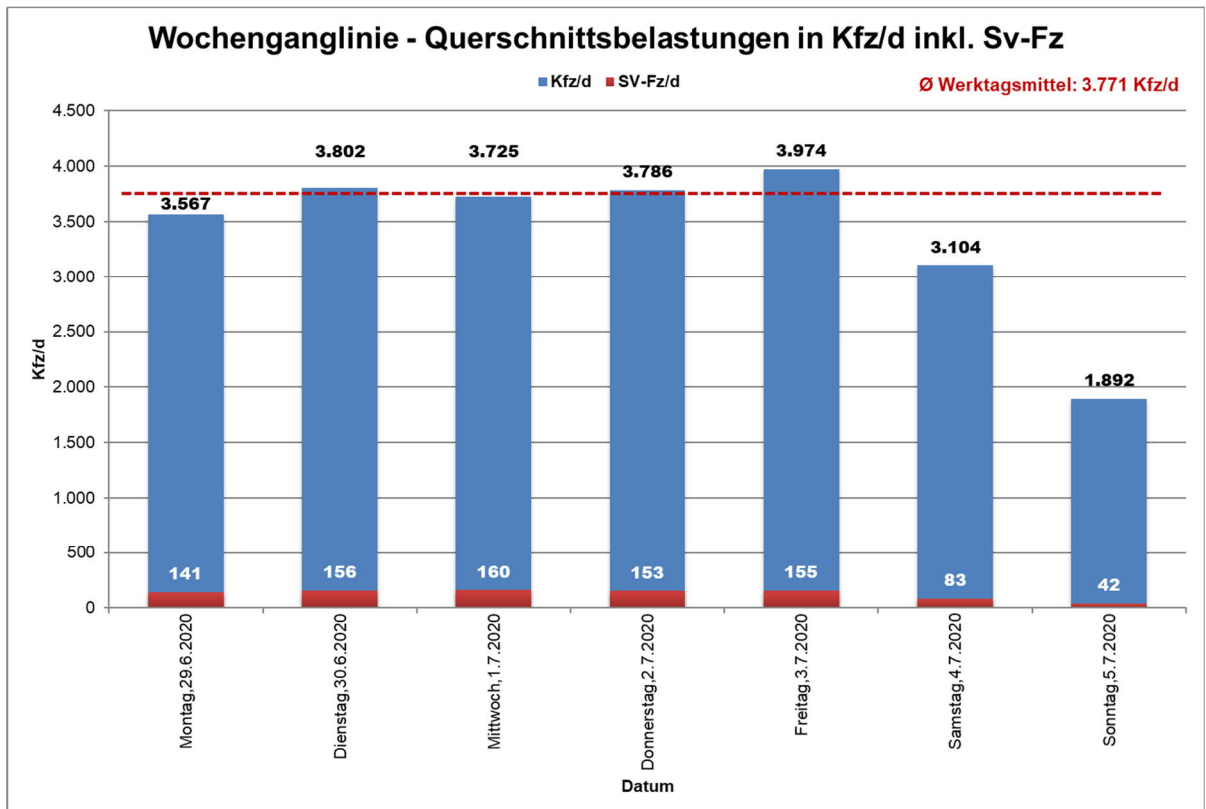
Die Knotenpunktzählung fand am **Donnerstag, den 02.07.2020** im Zeitbereich von 0.00 bis 24.00 Uhr statt. Beeinträchtigungen durch die Witterung oder sonstige Einflüsse (Baustellen, Umleitungsbeschilderungen, Sonderveranstaltungen, etc.) lagen nicht vor. Die Zählungen erfolgten in ¼-Std.-Intervallen. Die Fahrzeugunterscheidung wurde entsprechend dem BAST-Standard vorgenommen.

Auf eine mögliche Beeinflussung der aktuellen Erhebungsergebnisse durch das Coronavirus wird in Kapitel B3 eingegangen.

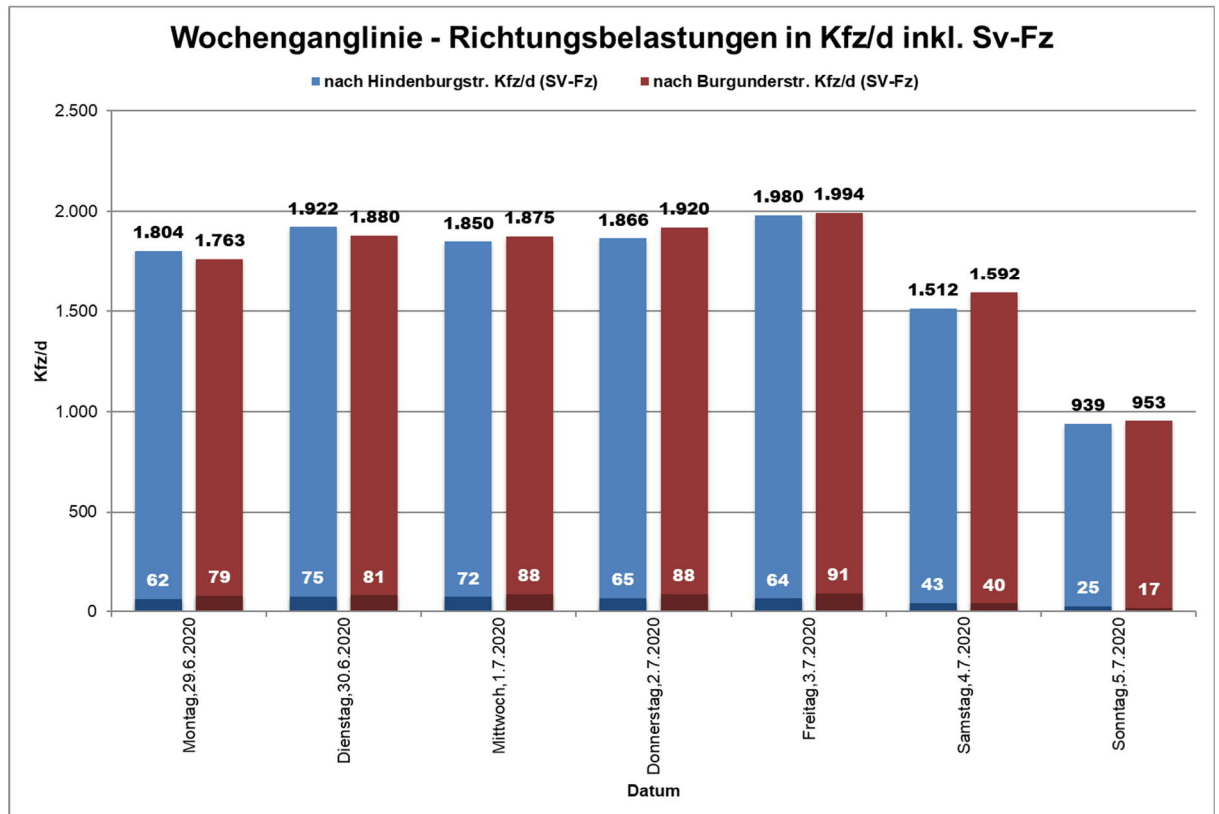
2. Ergebnisse der Gerätezählung

Die Ergebnisse der Gerätezählung werden nach Leicht- und Schwerverkehr getrennt ausgewertet und als Wochenganglinie aufbereitet.

Der durchschnittliche werktägliche Verkehr (Montag-Freitag) stellt sich mit einer Stärke von **rd. 3.800 Kfz/d** ein. Der Schwerverkehr trägt einen Anteil von ca. 4,1%. Die maximale Belastung wird am Freitag mit rd. 4.000 Kfz/d und die minimale Belastung am Sonntag mit einem Rückgang auf rd. 1.900 Kfz/d erreicht.



Die Auswertung der einzelnen Fahrrichtungen zeigt **symmetrische Richtungsbelastungen**.



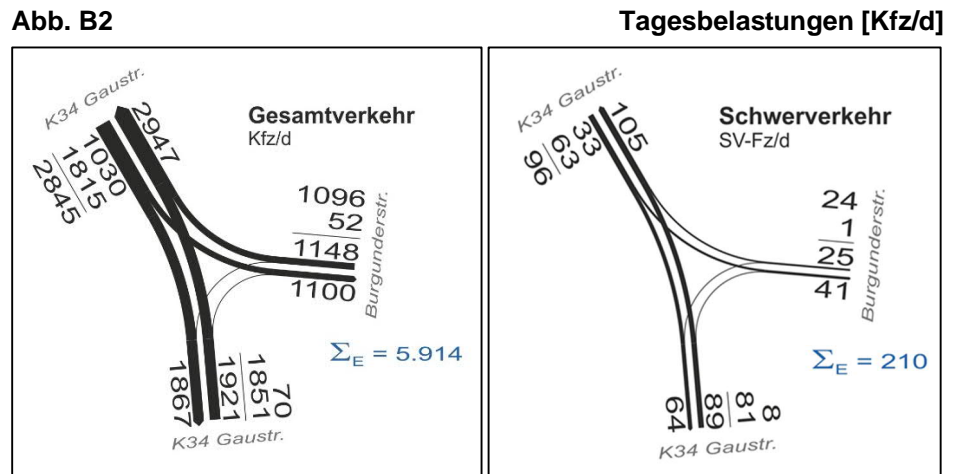
Die Belastungen am Erhebungstag (02.07.2020) liegen im unmittelbaren Bereich des Normalwerktagsmittels. Somit ist sichergestellt, dass plausibles und belastbares Datenmaterial in die Untersuchung eingeht.

Materialteil

Die detaillierten Auswertungen der Gerätezählung sind dem Materialteil beigelegt.

3. Ergebnisse der Knotenstromzählung

Nachfolgenden Abbildungen zeigen die Tagesbelastungen an der Einmündung Gaustraße / Burgunderstraße, getrennt nach Gesamt- und Schwerverkehr.



Der Knotenpunkt K1 Gaustraße / Burgunderstraße weist eine Einfahrmenge von rd. 5.900 Kfz/d mit einem Schwerverkehrsanteil von ca. 3,6% auf. Die Geradeausbeziehung im Zuge der Gaustraße ist am stärksten ausgeprägt. Die Burgunderstraße weist im Querschnitt Belastungen von rd. 2.200 Kfz/d auf.

Nachfolgende Tabelle zeigt einer Übersicht an den jeweiligen Zufahrten der Einmündung K1 Gaustraße / Burgunderstraße.

Tab. B1 **Querschnittsbelastungen Analyse**

Einmündung K1 Gaustraße / Burgunderstraße	Belastung [Kfz/d]
nördl. Querschnitt Gaustraße	5.800
Querschnitt Burgunderstraße	2.200
südl. Querschnitt Gaustraße	3.800

Tabelle enthält gerundete Wert

Damit eine mögliche Beeinflussung des Verkehrsaufkommens, durch das zum Zeitpunkt der Verkehrserhebung vorherrschende Coronavirus ausgeschlossen werden kann, werden die aktuellen Ergebnisse mit Verkehrserhebungen aus der Vergangenheit verglichen, welche nicht unter "Corona-Einfluss" standen.

Von der Verbandsgemeindeverwaltung Rhein-Selz werden hierfür Zählergebnisse aus dem Jahr 2019 zur Verfügung gestellt.

In der nachfolgenden Abbildung sind Querschnitte markiert, an denen die jeweiligen Erhebungen stattgefunden haben.

Abb. B3

Übersicht Querschnitte Erhebungen



Kartengrundlage: Digitale Daten des Landesamtes für Vermessung und Geobasisinformationen RLP

Zwischen den beiden Erhebungsstandorten liegen lediglich einige Wohnhäuser, weshalb die Werte der Zählungen in der nachfolgenden Tabelle gut miteinander verglichen werden können.

Tab. B2 **Vgl. Zählungen 2019 und 2020 [Kfz/d]**

Burgunderstraße	Do, 29.08.2019	Do, 17.10.2019	Do, 02.07.2020
Rtg. Gaustraße	1.130	1.140	1.150
Rtg. Bahnhofstraße	1.170	1.210	1.100

Tabelle enthält gerundete Werte

Sowohl in Fahrtrichtung Gaustraße als auch in Fahrtrichtung Bahnhofstraße sind keine nennenswerten Abweichungen der Belastungen im Jahr 2020 festzustellen. Minimale Unterschiede der Ergebnisse von 2019 und 2020 liegen im Bereich von werktäglichen Schwankungen.

Somit kann davon ausgegangen werden, dass die erhobenen Belastungen ein repräsentatives Verkehrsbild darstellen.

Materialteil

Die detaillierten Auswertungen der Knotenstromzählung ist dem Materialteil beigelegt.

C PROGNOSE DER VERKEHRSMENGEN

1. Allgemeine Verkehrsentwicklung

Die Auswertungen von Langzeitzählstellen anderenorts belegen seit einigen Jahren, dass das allgemeine Verkehrswachstum nur noch sehr gering ausfällt. In vielen Bereichen sind bereits seit Jahren Verkehrsabnahmen zu verzeichnen.

Aufgrund dessen wird auf eine allgemeine Verkehrsprognose auf einen bestimmten Planungshorizont hinaus verzichtet.

2. Lokale Sonderentwicklungen

Vielmehr wird in Abstimmung mit der VG Rhein-Selz die zukünftige Verkehrsentwicklung durch lokale Entwicklungen in und um die Gemeinde Mommenheim abgeleitet.

Neben dem Seniorenzentrum "Am Kirchfalter" sind noch zwei relevante lokale Sonderentwicklungen vorgesehen:

PENNY-Markt mit zusätzlicher Fläche für Apotheke und Post:

Süd-westlich des Kreisverkehrsplatzes L425 / Gaustraße ist die Errichtung eines PENNY-Marktes mit einer Verkaufsfläche von ca. 770m² vorgesehen. Weiterhin ist auf einer Fläche von ca. 330m² der Bau einer Apotheke und einer Post vorgesehen.

Die Aufkommensbestimmung der geplanten Nutzungen erfolgt grundsätzlich nach folgender Quelle:

- "Hinweise zur Schätzung des Verkehrsaufkommens von Gebietstypen" der Forschungsgesellschaft für Straßenwesen (FGSV 2006).

Außerdem wird weitere Planungsliteratur herangezogen, sowie auf eigene Erfahrungswerte zurückgegriffen.

Die Verkehrserzeugung wird bei dem Verfahren nach FGSV mit Hilfe der Nutzergruppen Kunden, Beschäftigte und Wirtschaftsverkehr durchgeführt.

Die folgenden Tabelle C1 fasst die Aufkommensbestimmung für den PENNY-Markt zusammen.

Tab. C1 **Aufkommensbestimmung PENNY-Markt**

Nutzung	Geschossfläche [m ²]	Beschäftigte/ 100 m ² GF	Verkaufsfläche [m ²]	Kunden/ m ² VKF
PENNY-Markt	930	1,00	770	1,50
	Beschäftigte	Kunden	Wirtschafts- verkehr	SUMME
Anzahl Personen	9	1.155		
- Anwesenheit	90%			
- Wege/d	2,25	2,00		
- Anteil Pkw	90%	90%		
- Besetzungsgrad	1,10	1,30		
Tagesverkehr [Kfz/d,Richtung]	8	800	2	810

Die Berechnungen ergeben ein **richtungsbezogenes Aufkommen von rd. 810 Kfz/d**, davon 2 Fahrten im Schwerverkehr.

Die folgende Tabelle C2 fasst die Aufkommensbestimmung für die Apotheke und die Post zusammen.

Tab. C2 Aufkommensbestimmung Apotheke / Post

Nutzung	Geschossfläche [m ²]	Beschäftigte/ 100 m ² GF	Kundenwege/ Beschäftigtem	Kundenwege/d
Apotheke / Post	330	3,00	50,00	495
	Beschäftigte	Kunden	Wirtschaftsverkehr	SUMME
Anzahl Personen	10	248		
- Anwesenheit	90%			
- Wege/d	2,25	2,00		
- Anteil Pkw	90%	90%		
- Besetzungsgrad	1,10	1,30		
Tagesverkehr [Kfz/d,Richtung]	8	171	2	181

Die Berechnungen ergeben ein **richtungsbezogenes Aufkommen von rd. 180 Kfz/d**, davon 2 Fahrten im Schwerverkehr.

Ein **Verbundeffekt** (Annahme, dass ein Teil der Kunden der Post oder Apotheke aus dem Potential der Beschäftigten und Kunden des PENNY-Marktes herrührt) wird für die Post und Apotheke mit **30%** angesetzt. Das entspricht 54 Kfz/d, Richtung. Nach Abzug des Verbundeffektes berechnen sich für die Apotheke und die Post rd. 130 Zu- und Abfahrten pro Tag.

In der Summe berechnet sich ein **richtungsbezogenes Aufkommen** für den PENNY-Markt, die Apotheke und die Post von **rd. 940 Kfz/d**, davon 4 Fahrten im Schwerverkehr.

Bei dem geplanten PENNY-Markt handelt es sich nicht um eine Neuan siedelung in Mommenheim, sondern um eine Verlagerung. Dieser

existiert heute bereits in der Ortegastraße. Für den bestehenden Markt wird in Abstimmung mit dem Auftraggeber eine ähnlich kundenintensive Nachnutzung in Ansatz gebracht, somit ist sichergestellt, dass die Prognoseberechnungen zur sicheren Seite erfolgen.

Wohngebiet Bebauungsplan "Am Lazarienpfad":

Der Bebauungsplan "Am Lazarienpfad" sieht im Südwesten von Mommenheim ein Wohngebiet vor. Das Wohngebiet wird hauptsächlich über einen neuen Anbindungspunkt an die L433 angeschlossen. Geplant sind 56 Baugrundstücke mit maximal zwei Wohneinheiten.

Im Sinne einer Worstcase-Betrachtung wird für die Berechnung angenommen, dass jeweils die maximale Anzahl an Wohneinheiten generiert wird, damit die Berechnungen zur sicheren Seite erfolgen.

Die Aufkommensbestimmung des geplanten Wohngebietes erfolgt grundsätzlich nach folgender Quelle:

- "Hinweise zur Schätzung des Verkehrsaufkommens von Gebietstypen" der Forschungsgesellschaft für Straßenwesen (FGSV 2006).

Außerdem wird weitere Planungsliteratur herangezogen, sowie auf eigene Erfahrungswerte zurückgegriffen.

Die Verkehrserzeugung wird bei dem Verfahren nach FGSV mit Hilfe der Nutzergruppen Bewohner, Besucher und Wirtschaftsverkehr durchgeführt.

Nachfolgende Tabelle C3 fasst die Aufkommensbestimmung für das Wohngebiet zusammen.

Tab. C3 **Aufkommensbestimmung Wohngebiet "Am Lazarienpfad"**

Nutzung	Wohneinheiten		Bewohner / Wohneinheit	
Wohnen "Am Lazarienpfad"	112		2,50	
	Bewohner	Besucher	Wirtschafts- verkehr	SUMME
Anzahl Personen	280			
- Wege/d	3,50			
- Anteil Pkw	70%			
- Besetzungsgrad	1,20			
Tagesverkehr [Kfz/d,Richtung]	286	25	14	325

Die Berechnungen ergeben **ein richtungsbezogenes Aufkommen von rd. 330 Kfz/d**, davon 4 Fahrten im Schwerverkehr.

3. Vorhaben-bezogener Verkehr

Die Planungsunterlagen werden vom Auftraggeber zur Verfügung gestellt. Süd-östlich des Kreisverkehrsplatzes L425 / Gaustraße ist die Realisierung eines "Sozialzentrums" vorgesehen. Geplant sind 30 Wohnungen für jeweils eine Person, sowie 13 Wohnungen für je zwei Personen. Weiterhin sind zwei Wohngruppen a 24 Bewohner vorgesehen, sowie maximal 20 Tagespflegeplätze. Geplant ist die Unterbringung einer Arztpraxis, welche neben einem internen auch einen externen Aktionsradius aufweist. Die Erschließung erfolgt über zwei Anbindungen an die Gaustraße. Weiterhin ist auf besagter Fläche ein kleinerer Bereich für Wohnbebauung vorgesehen. Dieser erzeugt jedoch ein so geringes Verkehrsaufkommen, dass es für die weitere Vorgehensweise nicht relevant ist.

Die Aufkommensbestimmung für das Seniorenzentrum erfolgt grundsätzlich nach folgender Quelle:

- "Hinweise zur Schätzung des Verkehrsaufkommens von Gebietstypen" der Forschungsgesellschaft für Straßenwesen (FGSV 2006).

Außerdem wird weitere Planungsliteratur herangezogen, sowie auf eigene Erfahrungswerte zurückgegriffen.

Die Verkehrserzeugung wird bei dem Verfahren nach FGSV mit Hilfe der Nutzergruppen Bewohner, Besucher und Wirtschaftsverkehr durchgeführt.

Nachfolgende Tabelle C4 fasst die Aufkommensbestimmung für das Seniorenzentrum zusammen.

Tab. C4 Aufkommensbestimmung Seniorenzentrum

Nutzung	Wohneinheiten		Bewohner / Wohneinheit	
Seniorenzentrum	91		1,15	
	Bewohner	Besucher	Wirtschaftsverkehr	SUMME
Anzahl Personen	105			
- Wege/d	3,50			
- Anteil Pkw	40%			
- Besetzungsgrad	1,20			
Tagesverkehr [Kfz/d,Richtung]	61	27	5	93

Die Berechnungen ergeben **ein richtungsbezogenes Aufkommen von rd. 90 Kfz/d**, davon 1 Fahrt im Schwerverkehr.

Für die **maximal 20 Tagespflegeplätze** werden zusätzlich zu den Berechnungen **je eine Bring- und eine Abholfahrt** in Ansatz gebracht.

Die Artpraxis ist neben den Bewohnern des Seniorenzentrums auch für "externe" Patienten zugänglich. Bei einem Ansatz von 4 Patienten pro Stunde und einer durchschnittlichen Öffnungszeit von 8 Stunden am Tag, werden in Summe 32 Patienten/Kunden am Tag generiert. Hiervon werden 20 Patienten/Kunden als "externe" Kunden, welche nicht im Seniorenzentrum wohnen, in Ansatz gebracht.

Nachfolgende Tabelle C5 fasst die Aufkommensbestimmung der Arztpraxis zusammen, welche sich "extern" berechnet.

Tab. C5 **Aufkommensbestimmung Arztpraxis "extern"**

Nutzung				
Artpraxis im Seniorenzentrum				
	Beschäftigte	Kunden	Wirtschaftsverkehr	SUMME
Anzahl Personen	4	20		
- Anwesenheit	90%			
- Wege/d	2,00	2,00		
- Anteil Pkw	90%	80%		
- Besetzungsgrad	1,10	1,20		
Tagesverkehr [Kfz/d,Richtung]	3	13	1	17

Die Berechnungen ergeben **ein richtungsbezogenes Aufkommen von rd. 20 Kfz/d**, davon keine Fahrt im Schwerverkehr.

In der Summe berechnet sich für das geplante Seniorenzentrum ein **richtungsbezogenes Aufkommen** von **rd. 130 Kfz/d**, davon 1 Fahrt im Schwerverkehr.

D PLANFÄLLE

1. P0-Fall

Voraussetzungen P0-FALL

Im P0-Fall sind die prognostizierten Mehrbelastungen, welche aus den lokalen Sonderentwicklungen PENNY-Markt und Wohngebiet "Am Lazarienpfad" resultieren, berücksichtigt. Diese ermittelten Mehrbelastungen werden nach verkehrsplanerischen Ansätzen anteilig auf das Straßennetz umgelegt.

Nachfolgende Abbildung zeigt eine Übersicht der relevanten Querschnitte.

Abb. D1 Übersicht Querschnitte P0-Fall



Kartengrundlage: Digitale Daten des Landesamtes für Vermessung und Geobasisinformationen Rheinland-Pfalz

In der folgenden Tabelle D1 sind die Belastungen im P0-Fall an den jeweiligen Querschnitten den Tagesbelastungen der Analyse gegenübergestellt.

Tab. D1

Querschnittsbelastungen P0-Fall

	Analyse [Kfz/d]	P0-Fall [Kfz/d]	+ / - [Kfz/d]
Q1 nördl. Querschnitt Gaustraße	5.800	6.960	+1.160
Q2 Querschnitt Burgunderstraße	2.200	2.800	+600
Q3 südl. Querschnitt Gaustraße	3.800	4.430	+630

Tabelle enthält gerundete Werte

Die höchsten Mehrbelastungen treten am nördlichen Querschnitt der Gaustraße Q1 mit rd. 1.160 Kfz/d auf. Hier stellt sich im P0-Fall eine Belastung von rd. 6.960 Kfz/d im Querschnitt ein. Im Bereich der Burgunderstraße Q2 sind Verkehrszunahmen von rd. 600 Kfz/d und folglich Belastungen von rd. 3.100 Kfz/d im Querschnitt zu erwarten. Am Querschnitt Q3 in der Gaustraße sind im P0-Fall Verkehrszunahmen von rd. 630 Kfz/d gegenüber der Analyse zu erwarten. Hier stellt sich im P0-Fall eine Belastung von rd. 4.430 Kfz/d im Querschnitt ein.

Maßgebende Fahrten im Schwerverkehr werden im P0-Fall an den relevanten Querschnitten nicht generiert.

2. **P1-Fall**

Voraussetzungen P1-Fall

Als Grundlage dient der P0-Fall. Zusätzlich wird im P1-Fall das vorhabenbezogene Verkehrsaufkommen, welches aus dem Seniorenzentrum "Am Kirchfalter" resultiert, berücksichtigt. Das prognostizierte Verkehrsaufkommen des "Seniorenzentrums" wird nach verkehrsplanerischen Ansätzen anteilig auf das Netz umgelegt.

Nachfolgende Abbildung zeigt eine Übersicht der relevanten Querschnitte.

Abb. D2

Übersicht Querschnitte P1-Fall



Kartengrundlage: Digitale Daten des Landesamtes für Vermessung und Geobasisinformationen Rheinland-Pfalz

In der folgenden Tabelle D2 sind die Belastungen im P1-Fall an den jeweiligen Querschnitten aufgeführt und den Belastungen des P0-Falls gegenübergestellt.

Tab. D2

Querschnittsbelastungen P1-Fall

	Analyse [Kfz/d]	P0-Fall [Kfz/d]	P1-Fall [Kfz/d]	Differenz P1 zu P0 [Kfz/d]
Q1 nördl. Querschnitt Gaustraße	5.800	6.960	7.120	+160
Q2 Querschnitt Burgunderstraße	2.200	2.800	2.850	+50
Q3 mittlerer Querschnitt Gaustraße	3.800	4.430	4.640	+210
Q4 südl. Querschnitt Gaustraße	3.800*	4.430*	4.480	+50

Tabelle enthält gerundete Werte, *Wert übernommen von Q3

Die höchsten Mehrbelastungen im P1-Fall im Vergleich zum P0-Fall treten am mittleren Querschnitt der Gaustraße Q3 mit rd. 210 Kfz/d auf. Hier stellt sich im P1-Fall eine Belastung von rd. 4.640 Kfz/d im Querschnitt ein. Im Bereich der Burgunderstraße Q2 und dem südlichen Querschnitt der Gaustraße Q4 sind jeweils Verkehrszunahmen von rd. 50 Kfz/d im Querschnitt zu erwarten. Am nördlichen Querschnitt Q1 der Gaustraße sind Verkehrszunahmen von rd. 160 Kfz/d zu erwarten.

Maßgebende Fahrten im Schwerverkehr werden im P1-Fall an den relevanten Querschnitten nicht generiert.

3. Lärmeingangswerte

Materialteil

Als Eingangswerte für die Lärmberechnungen dienen durchschnittliche Jahreswerte. Diese werden mit Hilfe des festgestellten Ganglinientyps berechnet. Dies geschieht in drei Arbeitsschritten.

Teil 1: Wochenzählung (Gerätezahlungen)
enthält Hochrechnung ausschließlich mit Tagesgewichtung
keine Berücksichtigung einer Jahresganglinie

Teil 2: Vergleichszählstelle (Jahresganglinie)
enthält eine Vergleichswoche aus einer Jahresganglinie mit ähnlicher Charakteristik wie die Zählwoche.
Quelle: Normalganglinien zur Überbrückung von Zählausfällen bei automatischen Langzeitzahlungen

Teil 3: Berechnung DTV mit Jahresganglinie
enthält Hochrechnung der Gerätezahlungen (Wochenzählungen) auf Jahreswerte mit Tagesgewichtung und Gewichtung der Zählwoche innerhalb eines Jahresablaufes.

Außer dem DTV (**D**urchschnittlicher **T**äglicher **V**erkehr aller Tage des Jahres) wird der DTV-Di/Do-N ("**D**urchschnittlicher **T**äglicher **V**erkehr der **D**ienstage und **D**onnerstage innerhalb von Normalverkehrswochen") berechnet. Der DTV-Di/Do-N ist für Verkehrsuntersuchungen (z.B. Leistungsfähigkeitsberechnungen) maßgeblich, der DTV wird z.B. bei Lärmberechnungen herangezogen.

Die Eingangsparameter für die Lärmberechnungen werden in Teil 4 hergeleitet:

Teil 4: Umrechnungsfaktoren für Lärmberechnung
enthält die Umrechnungsfaktoren mit Bezug zum Di/Do-N.

Abb.D3

Vergleichsquerschnitte Lärmeingangswerte



Kartengrundlage: Digitale Daten des Landesamtes für Vermessung und Geobasisinformationen Rheinland-Pfalz

Eingangswerte Lärmrechnungen

Projekt: **B.-Plan "Am Kirchfalter" Mommenheim**
 Projekt-Nr.: 20228

Strecke		Belastungen (Normalwerktag)				Faktoren Typ	Parameter		Mt	Mn	Md	Me	Pt	Pn	Pd	Pe
		Kfz/d Richtung 1	%SV	Kfz/d Richtung 2	%SV		DTV(Kfz)	DTV(SV)								
A0-Fall																
1	Q1	2845	3,4%	2947	3,6%	1	5084	2,9%	302,7	30,1	325,4	234,6	2,9%	2,4%	3,1%	1,9%
2	Q2	1148	2,2%	1100	3,7%	1	1973	2,4%	117,5	11,7	126,3	91,1	2,4%	2,1%	2,6%	1,6%
3	Q3	1867	3,4%	1851	4,8%	1	3264	3,4%	194,3	19,3	208,9	150,6	3,4%	2,9%	3,7%	2,3%
4	Q4	1867	3,4%	1851	4,8%	1	3264	3,4%	194,3	19,3	208,9	150,6	3,4%	2,9%	3,7%	2,3%
P0-Fall																
1	Q1	3426	2,8%	3528	3,0%	1	6104	2,4%	363,5	36,1	390,7	281,7	2,4%	2,0%	2,6%	1,6%
2	Q2	1447	1,7%	1399	2,9%	1	2498	1,9%	148,8	14,8	159,9	115,3	1,9%	1,6%	2,1%	1,3%
3	Q3	2182	2,9%	2236	4,0%	1	3878	2,9%	230,9	22,9	248,2	179,0	2,9%	2,4%	3,1%	1,9%
4	Q4	2182	2,9%	2236	4,0%	1	3878	2,9%	230,9	22,9	248,2	179,0	2,9%	2,4%	3,1%	1,9%
Differenzlasten (P0 zu P1; Wirkungen)																
1	Q1	78	0,0%	78	0,0%	1	137	0,0%	8,2	0,8	8,8	6,3	0,0%	0,0%	0,0%	0,0%
2	Q2	26	0,0%	26	0,0%	1	46	0,0%	2,7	0,3	2,9	2,1	0,0%	0,0%	0,0%	0,0%
3	Q3	104	0,0%	104	0,0%	1	183	0,0%	10,9	1,1	11,7	8,4	0,0%	0,0%	0,0%	0,0%
4	Q4	26	0,0%	26	0,0%	1	46	0,0%	2,7	0,3	2,9	2,1	0,0%	0,0%	0,0%	0,0%
P1-Fall																
1	Q1	3504	2,7%	3606	2,9%	0	6241	2,3%	371,6	36,9	399,5	288,0	2,3%	2,0%	2,5%	1,6%
2	Q2	1473	1,7%	1425	2,9%	0	2544	1,9%	151,5	15,0	162,8	117,4	1,9%	1,6%	2,0%	1,3%
3	Q3	2286	2,8%	2340	3,8%	0	4061	2,7%	241,8	24,0	259,9	187,4	2,7%	2,3%	3,0%	1,9%
4	Q4	2208	2,9%	2262	3,9%	0	3924	2,8%	233,6	23,2	251,1	181,1	2,8%	2,4%	3,1%	1,9%
Quelle	Charakteristik					Faktoren Typ	DTV(Kfz)	DTV(SV)	Mt	Mn	Md	Me	Pt	Pn	Pd	Pe
Gerätezahl	K34 Gaustraße					1	0,878	0,724	0,052	0,005	0,056	0,041	0,831	0,706	0,895	0,562

E ZUSAMMENFASSUNG

In der Ortsgemeinde Mommenheim ist süd-östlich des Kreisverkehrsplatzes L425 / Gaustraße im Zuge des Bebauungsplans "Am KirCHFalter" die Realisierung eines Seniorenzentrums sowie eines Wohngebietes vorgesehen. Die verkehrliche Erschließung erfolgt über zwei Anbindungen an die Gaustraße, welche das Gebiet in nörd- und südliche Richtung begrenzen.

Die zukünftigen Verkehrsbelastungen für den Streckenzug der Gaustraße, sowie die Ermittlung von Lärmeingangswerten für die Gaustraße sind Bestandteil dieser verkehrsplanerischen Begleituntersuchung.

Als Datenbasis dient eine **Knotenpunktzählung**, welche am Donnerstag, den 02.07.2020 im Zeitbereich von 00.00 bis 24.00 Uhr stattgefunden hat. Zusätzlich wurde eine **Gerätezahl** für die Dauer von einer Woche vom 29.06.2020 bis 05.07.2020 in der Gaustraße durchgeführt.

Damit eine mögliche Beeinflussung des Verkehrsaufkommens, durch das zum Zeitpunkt der Verkehrserhebung vorherrschende **Coronavirus** ausgeschlossen werden kann, werden die aktuellen Ergebnisse mit Verkehrserhebungen aus der Vergangenheit verglichen, welche nicht unter "Corona-Einfluss" standen. Ein Abgleich von Zählergebnissen aus dem Jahr 2019 mit den aktuell erhobenen Ergebnissen zeigt, dass keine nennenswerten Abweichungen der Belastungen vorliegen und somit davon ausgegangen werden kann, dass die erhobenen Belastungen ein repräsentatives Verkehrsbild darstellen.

Der Knotenpunkt K1 Gaustraße / Burgunderstraße weist eine Einfahrmenge von rd. 5.900 Kfz/d mit einem Schwerverkehrsanteil von ca. 3,6% auf. Die Geradeausbeziehung im Zuge der Gaustraße ist am stärksten

ausgeprägt. Die Burgunderstraße weist im Querschnitt Belastungen von rd. 2.200 Kfz/d auf.

Bei der **Prognoseberechnung der Verkehrsmengen** wird auf den Ansatz einer allgemeinen Verkehrsentwicklung verzichtet. Die Auswertungen von Langzeitzählstellen anderenorts belegen seit einigen Jahren, dass das allgemeine Verkehrswachstum nur noch sehr gering ausfällt. In vielen Bereichen sind bereits seit Jahren Verkehrsabnahmen zu verzeichnen. Vielmehr sind lokale Sonderentwicklungen im Umkreis des Planungsgebietes zu berücksichtigen. Süd-westlich des Kreisverkehrsplatzes L425 / Gaustraße ist die Errichtung eines PENNY-Marktes vorgesehen. Der Bebauungsplan "Am Lazarienpfad" sieht im Südwesten von Mommenheim ein Wohngebiet vor. Das prognostizierte Mehraufkommen wird richtlinienkonform bestimmt.

In Summe berechnet sich für den PENNY-Markt und das Wohngebiet "Am Lazarienpfad" ein richtungsbezogenes Tagesaufkommen von ca. 1.270 Kfz/d, davon 5 Fahrten im Schwerverkehr.

Das Planungsvorhaben im Zuge des Bebauungsplans "Am KirCHFalter" sieht ein "Seniorenzentrum" vor. Auch hierfür wird das Aufkommen richtlinienkonform bestimmt.

Für das Seniorenzentrum berechnet sich ein richtungsbezogenes Tagesaufkommen von **ca. 130 Kfz/d**, davon 1 Fahrt im Schwerverkehr.

Aus verkehrsplanerischer Sicht werden **zwei Planfälle** untersucht:

P0-Fall

Im P0-Fall sind die prognostizierten Mehrbelastungen, welche aus den lokalen Sonderentwicklungen PENNY-Markt und Wohngebiet "Am Lazarienpfad" resultieren, berücksichtigt. Diese ermittelten Mehrbelastungen werden zusätzlich auf das Straßennetz umgelegt.

Die höchsten Mehrbelastungen treten am nördlichen Querschnitt der Gaustraße Q1 mit rd. 1.160 Kfz/d auf. Hier stellt sich im P0-Fall eine Belastung von rd. 6.960 Kfz/d im Querschnitt ein. Im Bereich der Burgunderstraße Q2 sind Verkehrszunahmen von rd. 600 Kfz/d und folglich Belastungen von rd. 3.100 Kfz/d im Querschnitt zu erwarten. Am Querschnitt Q3 in der Gaustraße sind im P0-Fall Verkehrszunahmen von rd. 630 Kfz/d gegenüber der Analyse zu erwarten. Hier stellt sich im P0-Fall eine Belastung von rd. 4.430 Kfz/d im Querschnitt ein.

P1-Fall

Als Grundlage dient der P0-Fall. Zusätzlich wird im P1-Fall das vorhabenbezogene Verkehrsaufkommen, welches aus dem Seniorenzentrum "Am KirCHFalter" resultiert, berücksichtigt.

Die höchsten Mehrbelastungen im P1-Fall im Vergleich zum P0-Fall treten am mittleren Querschnitt der Gaustraße Q3 mit rd. 210 Kfz/d auf. Hier stellt sich im P1-Fall eine Belastung von rd. 4.640 Kfz/d im Querschnitt ein. Im Bereich der Burgunderstraße Q2 und dem südlichen Querschnitt der Gaustraße Q4 sind jeweils Verkehrszunahmen von rd. 50 Kfz/d im Querschnitt zu erwarten. Am nördlichen Querschnitt Q1 der Gaustraße sind Verkehrszunahmen von rd. 160 Kfz/d zu erwarten.

MATERIALTEIL

VERKEHRSPLANERISCHE BEGLEITUNTERSUCHUNG**Bebauungsplan
"Am Kirchfalter"****Ortsgemeinde Mommenheim****2020****MATERIALTEIL**

1. Auswertung Gerätezählung	1 - 7
2. Auswertung Knotenstromzählung	8 - 11
3. DTV-Berechnung	12

1. Auswertung Gerätezählung

Auswertung Gerätezählung

Projekt-Name: Mommenheim
 Projekt-Nummer: 20228

Stadt: Mommenheim
 Querschnitt: Gaustraße

Startdatum: Montag, 29. Juni 2020
 Enddatum: Sonntag, 5. Juli 2020
 Auswerter: GB
 Bemerkungen: GZ 3

Richtung	Nach:
1	Hindenburgstr.
2	Burgunderstr.

Tag / Datum	Intervall von bis	Burgunderstr. / Hindenburgstr.										Hindenburgstr. / Burgunderstr.										Gesamtquerschnitt		
		KFZ	LV	SV	Vm	V15	V50	V85	Vmax	KFZ	LV	SV	Vm	V15	V50	V85	Vmax	KFZ	LV	SV				
Montag, 29. Juni 2020	00:00 - 00:30	1	1	0	42	42	42	42	42	2	2	0	45	40	40	50	50	3	3	0				
Montag, 29. Juni 2020	00:30 - 01:00	1	1	0	49	49	49	49	49	0	0	0	---	---	---	---	---	1	1	0				
Montag, 29. Juni 2020	01:00 - 01:30	1	1	0	40	40	40	40	40	3	3	0	43	40	41	49	49	4	4	0				
Montag, 29. Juni 2020	01:30 - 02:00	1	1	0	48	48	48	48	48	1	1	0	41	41	41	41	41	2	2	0				
Montag, 29. Juni 2020	02:00 - 02:30	0	0	0	---	---	---	---	---	1	1	0	47	47	47	47	47	1	1	0				
Montag, 29. Juni 2020	02:30 - 03:00	1	1	0	38	38	38	38	38	0	0	0	---	---	---	---	---	1	1	0				
Montag, 29. Juni 2020	03:00 - 03:30	0	0	0	---	---	---	---	---	1	1	0	55	55	55	55	55	1	1	0				
Montag, 29. Juni 2020	03:30 - 04:00	1	1	0	48	48	48	48	48	2	2	0	52	50	50	54	54	3	3	0				
Montag, 29. Juni 2020	04:00 - 04:30	0	0	0	---	---	---	---	---	1	1	0	40	40	40	40	40	1	1	0				
Montag, 29. Juni 2020	04:30 - 05:00	2	2	0	20	7	7	33	33	6	5	1	43	32	44	49	61	8	7	1				
Montag, 29. Juni 2020	05:00 - 05:30	5	5	0	40	39	40	40	45	17	17	0	44	40	46	52	62	22	22	0				
Montag, 29. Juni 2020	05:30 - 06:00	5	5	0	38	31	34	43	53	32	31	1	45	41	44	52	60	37	36	1				
Montag, 29. Juni 2020	06:00 - 06:30	8	8	0	41	33	39	49	56	38	37	1	46	40	46	53	60	46	45	1				
Montag, 29. Juni 2020	06:30 - 07:00	24	22	2	40	36	39	44	53	60	59	1	43	38	43	49	58	84	81	3				
Montag, 29. Juni 2020	07:00 - 07:30	33	31	2	42	34	43	48	61	71	67	4	44	37	44	49	61	104	98	6				
Montag, 29. Juni 2020	07:30 - 08:00	39	35	4	38	30	39	45	56	86	83	3	46	38	46	53	61	125	118	7				
Montag, 29. Juni 2020	08:00 - 08:30	42	39	3	38	35	39	42	46	76	68	8	42	35	44	49	57	118	107	11				
Montag, 29. Juni 2020	08:30 - 09:00	46	45	1	36	28	38	45	57	56	55	1	41	37	42	46	61	102	100	2				
Montag, 29. Juni 2020	09:00 - 09:30	40	37	3	40	33	39	46	54	60	58	2	41	36	41	47	60	100	95	5				
Montag, 29. Juni 2020	09:30 - 10:00	50	49	1	40	34	40	47	53	48	45	3	42	35	42	47	67	98	94	4				
Montag, 29. Juni 2020	10:00 - 10:30	49	47	2	38	31	40	45	54	44	42	2	44	38	45	50	57	93	89	4				
Montag, 29. Juni 2020	10:30 - 11:00	45	44	1	39	33	39	44	50	64	63	1	43	37	42	47	58	109	107	2				
Montag, 29. Juni 2020	11:00 - 11:30	49	48	1	39	34	39	46	56	50	46	4	40	32	39	48	59	99	94	5				
Montag, 29. Juni 2020	11:30 - 12:00	57	53	4	41	36	41	46	56	48	46	2	43	36	43	53	61	105	99	6				
Montag, 29. Juni 2020	12:00 - 12:30	51	47	4	41	37	42	45	53	63	55	8	39	29	40	46	63	114	102	12				
Montag, 29. Juni 2020	12:30 - 13:00	56	50	6	38	29	40	46	56	54	53	1	44	37	45	51	59	110	103	7				
Montag, 29. Juni 2020	13:00 - 13:30	55	53	2	42	38	41	47	55	46	44	2	42	35	42	50	56	101	97	4				
Montag, 29. Juni 2020	13:30 - 14:00	55	54	1	41	35	40	46	61	41	37	4	43	37	43	49	57	96	91	5				
Montag, 29. Juni 2020	14:00 - 14:30	58	57	1	37	32	39	45	65	56	54	2	43	35	44	48	58	114	111	3				
Montag, 29. Juni 2020	14:30 - 15:00	58	55	3	38	31	40	46	56	54	53	1	42	35	43	51	57	112	108	4				
Montag, 29. Juni 2020	15:00 - 15:30	76	75	1	38	30	40	44	54	54	49	5	42	34	41	50	62	130	124	6				
Montag, 29. Juni 2020	15:30 - 16:00	86	81	5	40	34	41	45	53	57	55	2	42	34	43	48	58	143	136	7				
Montag, 29. Juni 2020	16:00 - 16:30	105	104	1	38	26	40	46	66	74	70	4	42	33	42	50	71	179	174	5				
Montag, 29. Juni 2020	16:30 - 17:00	124	122	2	38	29	41	46	59	57	55	2	39	32	40	48	57	181	177	4				
Montag, 29. Juni 2020	17:00 - 17:30	91	90	1	41	34	41	48	55	61	57	4	42	37	42	50	57	152	147	5				
Montag, 29. Juni 2020	17:30 - 18:00	96	95	1	39	32	39	46	53	56	54	2	41	32	42	50	70	152	149	3				
Montag, 29. Juni 2020	18:00 - 18:30	87	87	0	40	35	41	46	59	53	49	4	40	34	41	46	56	140	136	4				
Montag, 29. Juni 2020	18:30 - 19:00	70	68	2	39	34	40	45	59	55	54	1	43	36	43	50	56	125	122	3				
Montag, 29. Juni 2020	19:00 - 19:30	61	59	2	38	33	38	45	54	36	36	0	40	20	42	53	60	97	95	2				
Montag, 29. Juni 2020	19:30 - 20:00	36	36	0	41	37	41	47	53	39	37	2	41	32	43	51	56	75	73	2				
Montag, 29. Juni 2020	20:00 - 20:30	32	31	1	40	30	42	49	60	27	27	0	41	33	42	50	55	59	58	1				
Montag, 29. Juni 2020	20:30 - 21:00	31	30	1	41	37	41	44	53	29	29	0	43	38	42	47	59	60	59	1				
Montag, 29. Juni 2020	21:00 - 21:30	22	21	1	42	37	41	51	65	37	37	0	44	36	44	53	59	59	58	1				
Montag, 29. Juni 2020	21:30 - 22:00	16	15	1	36	15	39	46	55	23	23	0	41	27	45	54	68	39	38	1				
Montag, 29. Juni 2020	22:00 - 22:30	14	14	0	42	34	40	48	81	9	9	0	44	34	46	52	54	23	23	0				
Montag, 29. Juni 2020	22:30 - 23:00	11	10	1	45	39	42	46	65	6	6	0	41	40	40	43	45	17	16	1				
Montag, 29. Juni 2020	23:00 - 23:30	6	6	0	42	37	40	50	50	2	1	1	43	34	34	52	52	8	7	1				
Montag, 29. Juni 2020	23:30 - 24:00	7	6	1	30	11	32	47	49	7	7	0	43	34	42	56	61	14	13	1				
Montag, 29. Juni 2020	Sph-Vm 07:30 - 08:30	81	74	7	38	33	39	44	56	162	151	11	44	37	45	51	61	243	225	18				
Montag, 29. Juni 2020	Sph-Nm 16:00 - 17:00	229	226	3	38	28	41	46	66	131	125	6	41	33	41	49	71	360	351	9				
Montag, 29. Juni 2020	06:00-09:00	192	180	12	39	33	40	46	61	387	369	18	44	38	44	50	61	579	549	30				
Montag, 29. Juni 2020	15:00-19:00	735	722	13	39	32	40	46	66	467	443	24	41	34	42	49	71	1.202	1.165	37				
Montag, 29. Juni 2020	06:00-19:00	1.550	1.496	54	39	33	40	46	66	1.482	1.408	74	42	35	43	49	71	3.032	2.904	128				
Montag, 29. Juni 2020	06:00-18:00	1.393	1.341	52	39	33	40	46	66	1.374	1.305	69	42	35	43	49	71	2.767	2.646	121				
Montag, 29. Juni 2020	06:00-22:00	1.748	1.688	60	39	33	40	46	66	1.673	1.597	76	42	35	43	50	71	3.421	3.285	136				
Montag, 29. Juni 2020	22:00-06:00	56	54	2	40	36	38	44	81	90	87	3	45	41	44	49	62	146	141	5				
Montag, 29. Juni 2020	00:00 24:00	1.804	1.742	62	40	33	40	45	81	1.763	1.684	79	43	36	43	50	71	3.567	3.426	141				

1. Auswertung Gerätezählung

Auswertung Gerätezählung

Projekt-Name: Mommenheim
 Projekt-Nummer: 20228

Stadt: Mommenheim
 Querschnitt: Gaustraße

Startdatum: Montag, 29. Juni 2020
 Enddatum: Sonntag, 5. Juli 2020
 Auswerter: GB
 Bemerkungen: GZ 3

Richtung	Nach:
1	Hindenburgstr.
2	Burgunderstr.

Tag / Datum	Intervall von bis	Burgunderstr. / Hindenburgstr.							Hindenburgstr. / Burgunderstr.							Gesamtquerschnitt				
		KFZ	LV	SV	Vm	V15	V50	V85	Vmax	KFZ	LV	SV	Vm	V15	V50	V85	Vmax	KFZ	LV	SV
Dienstag, 30. Juni 2020	00:00 - 00:30	0	0	0	---	---	---	---	---	0	0	0	7	7	7	7	7	0	0	0
Dienstag, 30. Juni 2020	00:30 - 01:00	3	3	0	46	42	45	50	50	1	1	0	43	43	43	43	43	4	4	0
Dienstag, 30. Juni 2020	01:00 - 01:30	3	3	0	45	43	44	47	47	2	2	0	45	41	41	48	48	5	5	0
Dienstag, 30. Juni 2020	01:30 - 02:00	1	1	0	49	49	49	49	49	3	3	0	39	35	40	42	42	4	4	0
Dienstag, 30. Juni 2020	02:00 - 02:30	2	2	0	35	28	28	42	42	2	2	0	48	39	39	56	56	4	4	0
Dienstag, 30. Juni 2020	02:30 - 03:00	1	1	0	36	36	36	36	36	1	1	0	55	55	55	55	55	2	2	0
Dienstag, 30. Juni 2020	03:00 - 03:30	0	0	0	---	---	---	---	---	0	0	0	---	---	---	---	---	0	0	0
Dienstag, 30. Juni 2020	03:30 - 04:00	0	0	0	---	---	---	---	---	1	1	0	49	49	49	49	49	1	1	0
Dienstag, 30. Juni 2020	04:00 - 04:30	1	1	0	41	41	41	41	41	3	3	0	47	42	47	52	52	4	4	0
Dienstag, 30. Juni 2020	04:30 - 05:00	0	0	0	---	---	---	---	---	6	5	1	43	35	37	55	62	6	5	1
Dienstag, 30. Juni 2020	05:00 - 05:30	3	3	0	40	32	39	50	50	18	17	1	46	41	47	56	67	21	20	1
Dienstag, 30. Juni 2020	05:30 - 06:00	7	7	0	46	39	44	53	57	28	27	1	47	41	48	53	66	35	34	1
Dienstag, 30. Juni 2020	06:00 - 06:30	15	14	1	41	30	42	49	51	50	50	0	46	39	47	55	65	65	64	1
Dienstag, 30. Juni 2020	06:30 - 07:00	28	27	1	42	36	43	49	55	63	61	2	41	29	42	51	70	91	88	3
Dienstag, 30. Juni 2020	07:00 - 07:30	37	35	2	40	33	41	48	53	70	67	3	43	34	43	52	63	107	102	5
Dienstag, 30. Juni 2020	07:30 - 08:00	43	41	2	37	26	39	47	56	75	70	5	41	35	42	48	58	118	111	7
Dienstag, 30. Juni 2020	08:00 - 08:30	30	27	3	39	35	39	46	55	76	73	3	43	35	43	50	60	106	100	6
Dienstag, 30. Juni 2020	08:30 - 09:00	53	49	4	38	33	38	43	53	69	68	1	43	36	42	49	58	122	117	5
Dienstag, 30. Juni 2020	09:00 - 09:30	43	39	4	38	31	37	45	56	66	60	6	39	31	40	47	57	109	99	10
Dienstag, 30. Juni 2020	09:30 - 10:00	45	43	2	39	33	39	47	56	49	45	4	43	39	43	51	62	94	88	6
Dienstag, 30. Juni 2020	10:00 - 10:30	45	40	5	40	35	41	48	54	56	54	2	41	35	42	49	58	101	94	7
Dienstag, 30. Juni 2020	10:30 - 11:00	61	59	2	37	32	38	44	54	42	39	3	39	33	40	49	55	103	98	5
Dienstag, 30. Juni 2020	11:00 - 11:30	44	42	2	40	34	40	47	61	49	47	2	42	36	42	47	55	93	89	4
Dienstag, 30. Juni 2020	11:30 - 12:00	55	51	4	37	26	39	44	55	58	56	2	43	36	42	51	67	113	107	6
Dienstag, 30. Juni 2020	12:00 - 12:30	47	46	1	41	35	40	47	60	48	44	4	42	36	43	51	63	95	90	5
Dienstag, 30. Juni 2020	12:30 - 13:00	58	57	1	39	32	40	46	62	58	57	1	44	38	45	50	61	116	114	2
Dienstag, 30. Juni 2020	13:00 - 13:30	62	59	3	39	32	40	46	51	64	63	1	40	32	42	47	55	126	122	4
Dienstag, 30. Juni 2020	13:30 - 14:00	65	59	6	39	31	41	46	56	67	64	3	41	32	42	49	65	132	123	9
Dienstag, 30. Juni 2020	14:00 - 14:30	60	57	3	41	35	41	47	54	66	61	5	42	37	42	48	64	126	118	8
Dienstag, 30. Juni 2020	14:30 - 15:00	75	73	2	40	34	41	46	61	44	42	2	45	38	44	51	61	119	115	4
Dienstag, 30. Juni 2020	15:00 - 15:30	75	70	5	39	32	40	45	56	70	66	4	42	33	44	50	56	145	136	9
Dienstag, 30. Juni 2020	15:30 - 16:00	86	83	3	40	33	40	47	62	52	49	3	42	36	41	49	58	138	132	6
Dienstag, 30. Juni 2020	16:00 - 16:30	101	100	1	42	36	42	49	57	59	54	5	42	35	41	49	62	160	154	6
Dienstag, 30. Juni 2020	16:30 - 17:00	118	114	4	40	32	42	48	57	79	74	5	38	30	41	47	70	197	188	9
Dienstag, 30. Juni 2020	17:00 - 17:30	111	110	1	38	30	41	46	59	64	62	2	42	35	41	50	67	175	172	3
Dienstag, 30. Juni 2020	17:30 - 18:00	99	96	3	38	31	40	47	53	72	69	3	40	34	42	47	58	171	165	6
Dienstag, 30. Juni 2020	18:00 - 18:30	75	75	0	40	34	41	47	54	56	54	2	39	33	41	47	54	131	129	2
Dienstag, 30. Juni 2020	18:30 - 19:00	97	96	1	38	29	40	46	54	55	54	1	39	34	39	46	67	152	150	2
Dienstag, 30. Juni 2020	19:00 - 19:30	61	58	3	38	29	40	46	57	41	41	0	43	35	44	51	58	102	99	3
Dienstag, 30. Juni 2020	19:30 - 20:00	42	41	1	36	26	37	44	52	47	45	2	39	32	41	49	54	89	86	3
Dienstag, 30. Juni 2020	20:00 - 20:30	50	49	1	40	35	39	47	54	40	40	0	46	39	46	52	63	90	89	1
Dienstag, 30. Juni 2020	20:30 - 21:00	38	37	1	41	34	41	51	52	32	30	2	45	37	47	53	57	70	67	3
Dienstag, 30. Juni 2020	21:00 - 21:30	19	19	0	39	34	40	47	52	33	33	0	44	36	44	52	63	52	52	0
Dienstag, 30. Juni 2020	21:30 - 22:00	18	17	1	42	37	41	46	51	13	13	0	42	37	42	48	54	31	30	1
Dienstag, 30. Juni 2020	22:00 - 22:30	19	19	0	37	32	37	44	55	18	18	0	43	36	42	51	54	37	37	0
Dienstag, 30. Juni 2020	22:30 - 23:00	15	14	1	37	37	38	40	43	9	9	0	44	36	44	56	61	24	23	1
Dienstag, 30. Juni 2020	23:00 - 23:30	6	6	0	47	40	49	52	54	4	4	0	41	42	42	45	58	10	10	0
Dienstag, 30. Juni 2020	23:30 - 24:00	5	4	1	46	44	45	49	63	1	1	0	53	53	53	53	53	6	5	1
Dienstag, 30. Juni 2020	Sph-Vm 08:30 - 09:30	96	88	8	38	32	38	44	56	135	128	7	41	34	41	48	58	231	216	15
Dienstag, 30. Juni 2020	Sph-Nm 16:30 - 17:30	229	224	5	39	31	42	47	59	143	136	7	40	33	41	49	70	372	360	12
Dienstag, 30. Juni 2020	06:00-09:00	206	193	13	40	32	40	47	56	403	389	14	43	35	43	51	70	609	582	27
Dienstag, 30. Juni 2020	15:00-19:00	762	744	18	39	32	41	47	62	507	482	25	41	34	41	48	70	1.269	1.226	43
Dienstag, 30. Juni 2020	06:00-19:00	1.628	1.562	66	39	32	40	47	62	1.577	1.503	74	42	35	42	49	70	3.205	3.065	140
Dienstag, 30. Juni 2020	06:00-18:00	1.456	1.391	65	39	32	40	47	62	1.466	1.395	71	42	35	42	49	70	2.922	2.786	136
Dienstag, 30. Juni 2020	06:00-22:00	1.856	1.783	73	39	32	40	47	62	1.783	1.705	78	42	35	43	50	70	3.639	3.488	151
Dienstag, 30. Juni 2020	22:00-06:00	66	64	2	42	39	41	46	63	97	94	3	43	40	42	48	67	163	158	5
Dienstag, 30. Juni 2020	00:00 24:00	1.922	1.847	75	40	34	40	46	63	1.880	1.799	81	42	36	42	49	70	3.802	3.646	156

1. Auswertung Gerätezählung

Auswertung Gerätezählung

Projekt-Name: Mommenheim
 Projekt-Nummer: 20228

Stadt: Mommenheim
 Querschnitt: Gaustraße

Startdatum: Montag, 29. Juni 2020
 Enddatum: Sonntag, 5. Juli 2020
 Auswerter: GB
 Bemerkungen: GZ 3

Richtung	Nach:
1	Hindenburgstr.
2	Burgunderstr.

Tag / Datum	Intervall von bis	Burgunderstr. / Hindenburgstr.							Hindenburgstr. / Burgunderstr.							Gesamtquerschnitt				
		KFZ	LV	SV	Vm	V15	V50	V85	Vmax	KFZ	LV	SV	Vm	V15	V50	V85	Vmax	KFZ	LV	SV
Mittwoch, 1. Juli 2020	00:00 - 00:30	1	1	0	45	45	45	45	45	1	1	0	46	46	46	46	46	2	2	0
Mittwoch, 1. Juli 2020	00:30 - 01:00	2	2	0	43	30	30	55	55	0	0	0	---	---	---	---	---	2	2	0
Mittwoch, 1. Juli 2020	01:00 - 01:30	4	4	0	47	43	43	45	58	1	1	0	41	41	41	41	41	5	5	0
Mittwoch, 1. Juli 2020	01:30 - 02:00	1	1	0	51	51	51	51	51	2	2	0	41	37	44	44	44	3	3	0
Mittwoch, 1. Juli 2020	02:00 - 02:30	0	0	0	---	---	---	---	---	2	2	0	49	46	46	52	52	2	2	0
Mittwoch, 1. Juli 2020	02:30 - 03:00	0	0	0	---	---	---	---	---	0	0	0	---	---	---	---	---	0	0	0
Mittwoch, 1. Juli 2020	03:00 - 03:30	0	0	0	---	---	---	---	---	0	0	0	---	---	---	---	---	0	0	0
Mittwoch, 1. Juli 2020	03:30 - 04:00	0	0	0	---	---	---	---	---	0	0	0	---	---	---	---	---	0	0	0
Mittwoch, 1. Juli 2020	04:00 - 04:30	0	0	0	---	---	---	---	---	2	2	0	50	46	46	53	53	2	2	0
Mittwoch, 1. Juli 2020	04:30 - 05:00	1	1	0	41	22	22	60	60	6	5	1	42	37	42	49	51	7	6	1
Mittwoch, 1. Juli 2020	05:00 - 05:30	6	6	0	37	28	40	50	52	20	20	0	46	40	47	57	59	26	26	0
Mittwoch, 1. Juli 2020	05:30 - 06:00	6	6	0	46	44	46	51	60	31	30	1	47	42	47	52	69	37	36	1
Mittwoch, 1. Juli 2020	06:00 - 06:30	9	8	1	41	35	41	48	51	45	45	0	48	42	48	54	62	54	53	1
Mittwoch, 1. Juli 2020	06:30 - 07:00	23	21	2	40	33	40	47	53	66	64	2	44	39	44	50	61	89	85	4
Mittwoch, 1. Juli 2020	07:00 - 07:30	33	30	3	38	28	38	48	51	67	66	1	45	38	46	53	61	100	96	4
Mittwoch, 1. Juli 2020	07:30 - 08:00	39	36	3	39	30	42	48	54	82	78	4	43	38	45	50	58	121	114	7
Mittwoch, 1. Juli 2020	08:00 - 08:30	46	35	11	37	33	39	44	51	77	56	21	40	33	42	48	56	123	91	32
Mittwoch, 1. Juli 2020	08:30 - 09:00	40	37	3	37	30	38	44	55	71	65	6	41	36	42	47	61	111	102	9
Mittwoch, 1. Juli 2020	09:00 - 09:30	35	34	1	39	34	39	45	47	65	62	3	40	32	41	49	63	100	96	4
Mittwoch, 1. Juli 2020	09:30 - 10:00	52	50	2	39	33	42	45	52	54	52	2	43	37	43	49	56	106	102	4
Mittwoch, 1. Juli 2020	10:00 - 10:30	56	52	4	37	32	37	45	48	65	61	4	39	33	40	46	54	121	113	8
Mittwoch, 1. Juli 2020	10:30 - 11:00	48	46	2	39	34	39	43	52	62	61	1	41	34	41	49	56	110	107	3
Mittwoch, 1. Juli 2020	11:00 - 11:30	47	46	1	40	32	40	48	58	54	50	4	39	29	39	49	58	101	96	5
Mittwoch, 1. Juli 2020	11:30 - 12:00	52	47	5	36	24	37	48	52	40	39	1	40	34	41	46	53	92	86	6
Mittwoch, 1. Juli 2020	12:00 - 12:30	65	63	2	36	28	37	44	60	60	56	4	37	28	38	48	61	125	119	6
Mittwoch, 1. Juli 2020	12:30 - 13:00	52	50	2	40	35	40	46	50	54	54	0	44	37	44	51	62	106	104	2
Mittwoch, 1. Juli 2020	13:00 - 13:30	55	54	1	39	33	40	44	54	53	53	0	40	32	42	47	54	108	107	1
Mittwoch, 1. Juli 2020	13:30 - 14:00	47	43	4	37	30	39	48	55	57	53	4	41	31	42	48	57	104	96	8
Mittwoch, 1. Juli 2020	14:00 - 14:30	53	52	1	39	34	40	47	58	61	55	6	43	37	44	49	58	114	107	7
Mittwoch, 1. Juli 2020	14:30 - 15:00	60	57	3	40	34	41	46	60	55	55	0	43	39	44	50	55	115	112	3
Mittwoch, 1. Juli 2020	15:00 - 15:30	86	85	1	39	33	41	46	59	60	58	2	36	27	39	45	61	146	143	3
Mittwoch, 1. Juli 2020	15:30 - 16:00	84	83	1	38	29	40	46	55	50	49	1	39	29	41	49	55	134	132	2
Mittwoch, 1. Juli 2020	16:00 - 16:30	113	112	1	39	34	40	46	51	68	67	1	39	31	41	47	66	181	179	2
Mittwoch, 1. Juli 2020	16:30 - 17:00	112	107	5	38	31	40	44	53	63	60	3	38	29	39	47	54	175	167	8
Mittwoch, 1. Juli 2020	17:00 - 17:30	94	92	2	39	30	40	45	54	64	60	4	42	34	42	48	79	158	152	6
Mittwoch, 1. Juli 2020	17:30 - 18:00	97	96	1	38	30	39	47	58	73	71	2	43	34	43	49	79	170	167	3
Mittwoch, 1. Juli 2020	18:00 - 18:30	87	85	2	34	25	35	44	58	63	60	3	43	38	43	51	74	150	145	5
Mittwoch, 1. Juli 2020	18:30 - 19:00	70	70	0	36	27	37	44	52	62	59	3	40	33	40	47	57	132	129	3
Mittwoch, 1. Juli 2020	19:00 - 19:30	57	55	2	39	33	40	46	55	25	25	0	40	35	42	47	54	82	80	2
Mittwoch, 1. Juli 2020	19:30 - 20:00	46	46	0	38	30	37	47	73	53	50	3	45	35	45	54	70	99	96	3
Mittwoch, 1. Juli 2020	20:00 - 20:30	38	37	1	40	35	40	44	63	23	22	1	36	24	37	46	54	61	59	2
Mittwoch, 1. Juli 2020	20:30 - 21:00	37	36	1	38	33	38	47	55	37	37	0	42	36	42	49	65	74	73	1
Mittwoch, 1. Juli 2020	21:00 - 21:30	24	24	0	41	32	42	47	53	23	23	0	44	35	46	52	58	47	47	0
Mittwoch, 1. Juli 2020	21:30 - 22:00	25	23	2	39	34	39	46	67	21	21	0	42	35	42	48	55	46	44	2
Mittwoch, 1. Juli 2020	22:00 - 22:30	19	19	0	41	36	41	46	50	17	17	0	44	37	45	50	58	36	36	0
Mittwoch, 1. Juli 2020	22:30 - 23:00	13	12	1	34	21	38	45	50	13	13	0	44	38	44	50	54	26	25	1
Mittwoch, 1. Juli 2020	23:00 - 23:30	11	11	0	44	36	44	48	56	6	6	0	48	42	43	56	57	17	17	0
Mittwoch, 1. Juli 2020	23:30 - 24:00	4	3	1	40	41	41	42	45	1	1	0	31	31	31	31	31	5	4	1
Mittwoch, 1. Juli 2020	Sph-Vm 07:30 - 08:30	85	71	14	38	32	41	46	54	159	134	25	42	36	44	49	58	244	205	39
Mittwoch, 1. Juli 2020	Sph-Nm 16:00 - 17:00	225	219	6	39	33	40	45	53	131	127	4	39	30	40	47	66	356	346	10
Mittwoch, 1. Juli 2020	06:00-09:00	190	167	23	39	32	40	47	55	408	374	34	44	38	45	50	62	598	541	57
Mittwoch, 1. Juli 2020	15:00-19:00	743	730	13	38	30	39	45	59	503	484	19	40	32	41	48	79	1.246	1.214	32
Mittwoch, 1. Juli 2020	06:00-19:00	1.555	1.491	64	38	31	39	46	60	1.591	1.509	82	41	34	42	49	79	3.146	3.000	146
Mittwoch, 1. Juli 2020	06:00-18:00	1.398	1.336	62	39	32	40	46	60	1.466	1.390	76	41	34	42	49	79	2.864	2.726	138
Mittwoch, 1. Juli 2020	06:00-22:00	1.782	1.712	70	38	32	39	46	73	1.773	1.687	86	41	34	42	49	79	3.555	3.399	156
Mittwoch, 1. Juli 2020	22:00-06:00	68	66	2	43	36	40	49	60	102	100	2	44	40	43	48	69	170	166	4
Mittwoch, 1. Juli 2020	00:00 24:00	1.850	1.778	72	39	33	39	47	73	1.875	1.787	88	42	36	42	49	79	3.725	3.565	160

1. Auswertung Gerätezählung

Auswertung Gerätezählung

Projekt-Name: Mommenheim
 Projekt-Nummer: 20228

Stadt: Mommenheim
 Querschnitt: Gaustraße

Startdatum: Montag, 29. Juni 2020
 Enddatum: Sonntag, 5. Juli 2020
 Auswerter: GB
 Bemerkungen: GZ 3

Richtung	Nach:
1	Hindenburgstr.
2	Burgunderstr.

Tag / Datum	Intervall von bis	Burgunderstr. / Hindenburgstr.							Hindenburgstr. / Burgunderstr.							Gesamtquerschnitt				
		KFZ	LV	SV	Vm	V15	V50	V85	Vmax	KFZ	LV	SV	Vm	V15	V50	V85	Vmax	KFZ	LV	SV
Donnerstag, 2. Juli 2020	00:00 - 00:30	2	2	0	41	37	37	44	44	1	1	0	45	45	45	45	45	3	3	0
Donnerstag, 2. Juli 2020	00:30 - 01:00	3	3	0	40	38	40	43	43	0	0	0	---	---	---	---	---	3	3	0
Donnerstag, 2. Juli 2020	01:00 - 01:30	3	3	0	39	37	37	42	42	2	2	0	41	34	34	47	47	5	5	0
Donnerstag, 2. Juli 2020	01:30 - 02:00	3	3	0	35	21	38	45	45	3	3	0	32	36	36	37	48	6	6	0
Donnerstag, 2. Juli 2020	02:00 - 02:30	0	0	0	---	---	---	---	---	1	1	0	39	39	39	39	39	1	1	0
Donnerstag, 2. Juli 2020	02:30 - 03:00	1	1	0	38	38	38	38	38	1	1	0	46	46	46	46	46	2	2	0
Donnerstag, 2. Juli 2020	03:00 - 03:30	0	0	0	---	---	---	---	---	1	1	0	44	43	43	45	45	1	1	0
Donnerstag, 2. Juli 2020	03:30 - 04:00	1	1	0	49	49	49	49	49	2	2	0	39	32	32	45	45	3	3	0
Donnerstag, 2. Juli 2020	04:00 - 04:30	0	0	0	---	---	---	---	---	3	3	0	47	40	48	53	53	3	3	0
Donnerstag, 2. Juli 2020	04:30 - 05:00	0	0	0	---	---	---	---	---	6	5	1	43	42	42	49	52	6	5	1
Donnerstag, 2. Juli 2020	05:00 - 05:30	5	5	0	31	10	36	46	48	20	20	0	44	39	48	50	55	25	25	0
Donnerstag, 2. Juli 2020	05:30 - 06:00	5	5	0	43	37	39	54	57	32	31	1	45	39	46	53	60	37	36	1
Donnerstag, 2. Juli 2020	06:00 - 06:30	3	3	0	40	41	41	43	44	43	43	0	48	42	47	54	57	46	46	0
Donnerstag, 2. Juli 2020	06:30 - 07:00	20	19	1	40	35	39	44	53	69	65	4	43	36	43	51	54	89	84	5
Donnerstag, 2. Juli 2020	07:00 - 07:30	38	33	5	40	32	41	44	57	73	70	3	43	34	45	51	59	111	103	8
Donnerstag, 2. Juli 2020	07:30 - 08:00	48	44	4	37	31	40	44	50	79	76	3	42	36	44	50	55	127	120	7
Donnerstag, 2. Juli 2020	08:00 - 08:30	44	42	2	38	33	39	45	50	85	82	3	41	34	42	49	60	129	124	5
Donnerstag, 2. Juli 2020	08:30 - 09:00	40	38	2	39	32	38	46	59	81	76	5	40	32	41	48	61	121	114	7
Donnerstag, 2. Juli 2020	09:00 - 09:30	59	56	3	38	31	39	45	50	62	58	4	39	34	39	47	54	121	114	7
Donnerstag, 2. Juli 2020	09:30 - 10:00	51	49	2	39	33	41	45	54	64	59	5	40	33	40	47	55	115	108	7
Donnerstag, 2. Juli 2020	10:00 - 10:30	51	50	1	38	34	39	45	52	69	65	4	41	34	42	46	58	120	115	5
Donnerstag, 2. Juli 2020	10:30 - 11:00	54	50	4	41	35	41	47	64	67	66	1	42	34	42	50	57	121	116	5
Donnerstag, 2. Juli 2020	11:00 - 11:30	58	54	4	38	34	39	44	56	61	55	6	41	34	42	50	66	119	109	10
Donnerstag, 2. Juli 2020	11:30 - 12:00	49	45	4	38	32	39	45	57	51	49	2	40	34	40	49	62	100	94	6
Donnerstag, 2. Juli 2020	12:00 - 12:30	64	62	2	40	34	40	47	53	56	55	1	40	29	42	48	55	120	117	3
Donnerstag, 2. Juli 2020	12:30 - 13:00	45	43	2	40	35	40	47	52	61	59	2	43	35	42	50	61	106	102	4
Donnerstag, 2. Juli 2020	13:00 - 13:30	44	43	1	40	33	42	48	58	58	58	0	42	35	43	50	62	102	101	1
Donnerstag, 2. Juli 2020	13:30 - 14:00	54	52	2	37	27	40	46	53	61	53	8	40	32	42	50	58	115	105	10
Donnerstag, 2. Juli 2020	14:00 - 14:30	55	53	2	40	33	40	47	56	50	45	5	39	28	40	47	53	105	98	7
Donnerstag, 2. Juli 2020	14:30 - 15:00	75	73	2	37	30	39	43	62	67	65	2	40	34	40	47	62	142	138	4
Donnerstag, 2. Juli 2020	15:00 - 15:30	64	63	1	39	32	40	47	58	48	45	3	38	32	38	46	68	112	108	4
Donnerstag, 2. Juli 2020	15:30 - 16:00	98	97	1	39	32	41	46	66	73	71	2	41	34	41	50	58	171	168	3
Donnerstag, 2. Juli 2020	16:00 - 16:30	100	99	1	42	36	42	47	57	68	64	4	43	36	42	49	74	168	163	5
Donnerstag, 2. Juli 2020	16:30 - 17:00	102	101	1	41	34	42	47	55	65	63	2	40	34	40	48	58	167	164	3
Donnerstag, 2. Juli 2020	17:00 - 17:30	124	121	3	36	25	38	44	67	70	66	4	37	30	38	47	65	194	187	7
Donnerstag, 2. Juli 2020	17:30 - 18:00	107	104	3	38	28	38	47	56	42	38	4	38	32	39	46	54	149	142	7
Donnerstag, 2. Juli 2020	18:00 - 18:30	74	74	0	42	37	42	49	53	61	60	1	43	36	43	50	65	135	134	1
Donnerstag, 2. Juli 2020	18:30 - 19:00	75	74	1	42	35	43	48	57	56	54	2	43	37	43	51	57	131	128	3
Donnerstag, 2. Juli 2020	19:00 - 19:30	60	57	3	39	32	40	48	61	51	49	2	42	37	43	47	67	111	106	5
Donnerstag, 2. Juli 2020	19:30 - 20:00	43	43	0	37	28	39	46	52	52	50	2	39	31	39	47	58	95	93	2
Donnerstag, 2. Juli 2020	20:00 - 20:30	36	33	3	40	35	40	47	54	17	16	1	45	37	45	52	63	53	49	4
Donnerstag, 2. Juli 2020	20:30 - 21:00	21	20	1	40	35	41	45	50	22	22	0	40	29	40	48	61	43	42	1
Donnerstag, 2. Juli 2020	21:00 - 21:30	23	23	0	43	39	42	49	53	18	18	0	41	38	42	50	59	41	41	0
Donnerstag, 2. Juli 2020	21:30 - 22:00	18	16	2	41	35	42	45	49	10	10	0	41	40	43	53	54	28	26	2
Donnerstag, 2. Juli 2020	22:00 - 22:30	22	22	0	39	31	40	46	59	21	21	0	44	39	46	49	51	43	43	0
Donnerstag, 2. Juli 2020	22:30 - 23:00	11	10	1	41	36	42	48	62	12	12	0	45	37	43	50	58	23	22	1
Donnerstag, 2. Juli 2020	23:00 - 23:30	9	9	0	42	38	41	49	50	2	2	0	48	47	47	49	49	11	11	0
Donnerstag, 2. Juli 2020	23:30 - 24:00	4	3	1	44	42	42	45	57	3	2	1	48	35	53	56	56	7	5	2
Donnerstag, 2. Juli 2020	Sph-Vm 07:30 - 08:30	92	86	6	38	32	40	45	50	164	158	6	42	35	43	50	60	256	244	12
Donnerstag, 2. Juli 2020	Sph-Nm 16:30 - 17:30	226	222	4	39	30	40	46	67	135	129	6	39	32	39	48	65	361	351	10
Donnerstag, 2. Juli 2020	06:00-09:00	193	179	14	39	34	40	44	59	430	412	18	43	36	44	51	61	623	591	32
Donnerstag, 2. Juli 2020	15:00-19:00	744	733	11	40	32	41	47	67	483	461	22	40	34	41	48	74	1.227	1.194	33
Donnerstag, 2. Juli 2020	06:00-19:00	1.596	1.542	54	39	33	40	46	67	1.640	1.560	80	41	34	42	49	74	3.236	3.102	134
Donnerstag, 2. Juli 2020	06:00-18:00	1.447	1.394	53	39	33	40	46	67	1.523	1.446	77	41	34	41	49	74	2.970	2.840	130
Donnerstag, 2. Juli 2020	06:00-22:00	1.797	1.734	63	39	33	40	46	67	1.810	1.725	85	41	34	42	49	74	3.607	3.459	148
Donnerstag, 2. Juli 2020	22:00-06:00	69	67	2	40	35	40	46	62	110	107	3	43	40	43	48	60	179	174	5
Donnerstag, 2. Juli 2020	00:00 24:00	1.866	1.801	65	40	33	40	46	67	1.920	1.832	88	42	36	42	49	74	3.786	3.633	153

1. Auswertung Gerätezählung

Auswertung Gerätezählung

Projekt-Name: Mommenheim
 Projekt-Nummer: 20228

Stadt: Mommenheim
 Querschnitt: Gaustraße

Startdatum: Montag, 29. Juni 2020
 Enddatum: Sonntag, 5. Juli 2020
 Auswerter: GB
 Bemerkungen: GZ 3

Richtung	Nach:
1	Hindenburgstr.
2	Burgunderstr.

Tag / Datum	Intervall von bis	Burgunderstr. / Hindenburgstr.							Hindenburgstr. / Burgunderstr.							Gesamtquerschnitt				
		KFZ	LV	SV	Vm	V15	V50	V85	Vmax	KFZ	LV	SV	Vm	V15	V50	V85	Vmax	KFZ	LV	SV
Freitag, 3. Juli 2020	00:00 - 00:30	5	5	0	38	37	38	40	44	1	1	0	49	49	49	49	49	6	6	0
Freitag, 3. Juli 2020	00:30 - 01:00	5	5	0	44	38	46	48	56	1	1	0	43	43	43	43	43	6	6	0
Freitag, 3. Juli 2020	01:00 - 01:30	2	2	0	33	26	26	39	39	4	4	0	40	40	40	41	41	6	6	0
Freitag, 3. Juli 2020	01:30 - 02:00	0	0	0	---	---	---	---	---	1	1	0	40	40	40	40	40	1	1	0
Freitag, 3. Juli 2020	02:00 - 02:30	1	1	0	42	42	42	42	42	2	2	0	44	41	41	47	47	3	3	0
Freitag, 3. Juli 2020	02:30 - 03:00	0	0	0	---	---	---	---	---	0	0	0	---	---	---	---	---	0	0	0
Freitag, 3. Juli 2020	03:00 - 03:30	0	0	0	---	---	---	---	---	0	0	0	---	---	---	---	---	0	0	0
Freitag, 3. Juli 2020	03:30 - 04:00	0	0	0	---	---	---	---	---	1	1	0	43	43	43	43	43	1	1	0
Freitag, 3. Juli 2020	04:00 - 04:30	0	0	0	---	---	---	---	---	2	2	0	37	33	33	41	41	2	2	0
Freitag, 3. Juli 2020	04:30 - 05:00	0	0	0	---	---	---	---	---	9	8	1	46	39	52	55	56	9	8	1
Freitag, 3. Juli 2020	05:00 - 05:30	2	2	0	41	39	39	42	42	15	14	1	37	21	43	48	50	17	16	1
Freitag, 3. Juli 2020	05:30 - 06:00	13	13	0	41	31	41	49	53	29	28	1	45	38	47	53	72	42	41	1
Freitag, 3. Juli 2020	06:00 - 06:30	10	10	0	43	41	43	50	54	45	44	1	45	40	46	54	64	55	54	1
Freitag, 3. Juli 2020	06:30 - 07:00	18	17	1	40	36	41	44	45	67	64	3	44	38	45	52	56	85	81	4
Freitag, 3. Juli 2020	07:00 - 07:30	38	35	3	39	33	41	45	63	73	71	2	44	37	45	52	60	111	106	5
Freitag, 3. Juli 2020	07:30 - 08:00	34	31	3	40	34	40	44	66	99	94	5	42	36	44	49	63	133	125	8
Freitag, 3. Juli 2020	08:00 - 08:30	48	43	5	39	33	39	46	55	82	78	4	43	38	43	49	60	130	121	9
Freitag, 3. Juli 2020	08:30 - 09:00	49	47	2	40	36	39	46	53	67	66	1	41	33	42	49	60	116	113	3
Freitag, 3. Juli 2020	09:00 - 09:30	53	51	2	38	31	40	44	57	67	61	6	38	29	40	47	56	120	112	8
Freitag, 3. Juli 2020	09:30 - 10:00	69	66	3	38	29	39	46	56	66	59	7	41	35	40	46	58	135	125	10
Freitag, 3. Juli 2020	10:00 - 10:30	58	55	3	40	34	38	47	53	59	56	3	42	36	41	49	60	117	111	6
Freitag, 3. Juli 2020	10:30 - 11:00	63	59	4	38	30	39	49	60	72	69	3	41	34	41	48	55	135	128	7
Freitag, 3. Juli 2020	11:00 - 11:30	76	74	2	36	30	37	43	58	47	47	0	40	34	39	49	63	123	121	2
Freitag, 3. Juli 2020	11:30 - 12:00	65	62	3	36	26	38	46	53	67	66	1	43	38	43	50	59	132	128	4
Freitag, 3. Juli 2020	12:00 - 12:30	65	63	2	39	31	40	46	52	64	60	4	41	32	42	49	60	129	123	6
Freitag, 3. Juli 2020	12:30 - 13:00	50	48	2	37	30	38	44	50	67	62	5	42	31	42	52	67	117	110	7
Freitag, 3. Juli 2020	13:00 - 13:30	70	68	2	40	31	40	47	58	54	52	2	42	36	43	48	54	124	120	4
Freitag, 3. Juli 2020	13:30 - 14:00	65	64	1	40	32	41	47	56	70	65	5	42	37	42	48	61	135	129	6
Freitag, 3. Juli 2020	14:00 - 14:30	77	73	4	36	21	40	45	63	63	58	5	39	30	40	48	56	140	131	9
Freitag, 3. Juli 2020	14:30 - 15:00	94	93	1	36	27	37	46	55	62	59	3	41	36	41	47	54	156	152	4
Freitag, 3. Juli 2020	15:00 - 15:30	78	75	3	38	31	38	47	57	71	67	4	42	37	43	50	58	149	142	7
Freitag, 3. Juli 2020	15:30 - 16:00	96	93	3	38	29	39	46	53	59	58	1	42	35	43	49	64	155	151	4
Freitag, 3. Juli 2020	16:00 - 16:30	75	73	2	39	32	39	46	61	49	48	1	39	31	41	47	60	124	121	3
Freitag, 3. Juli 2020	16:30 - 17:00	85	83	2	38	30	40	47	58	47	44	3	41	33	43	48	67	132	127	5
Freitag, 3. Juli 2020	17:00 - 17:30	84	83	1	37	31	38	42	50	64	60	4	42	34	41	50	67	148	143	5
Freitag, 3. Juli 2020	17:30 - 18:00	91	90	1	36	27	39	43	50	74	73	1	41	34	42	48	65	165	163	2
Freitag, 3. Juli 2020	18:00 - 18:30	84	84	0	40	33	41	48	60	62	60	2	39	31	39	47	56	146	144	2
Freitag, 3. Juli 2020	18:30 - 19:00	77	77	0	39	30	41	47	58	55	52	3	40	31	40	50	63	132	129	3
Freitag, 3. Juli 2020	19:00 - 19:30	63	62	1	37	27	39	46	56	58	52	6	41	32	41	50	61	121	114	7
Freitag, 3. Juli 2020	19:30 - 20:00	44	44	0	38	31	39	45	53	50	48	2	39	33	41	46	54	94	92	2
Freitag, 3. Juli 2020	20:00 - 20:30	37	36	1	36	29	38	43	54	33	33	0	41	29	42	51	59	70	69	1
Freitag, 3. Juli 2020	20:30 - 21:00	38	36	2	38	33	40	46	50	33	33	0	41	35	41	47	52	71	69	2
Freitag, 3. Juli 2020	21:00 - 21:30	26	26	0	44	39	41	50	63	25	25	0	44	37	42	51	59	51	51	0
Freitag, 3. Juli 2020	21:30 - 22:00	20	17	3	38	29	39	44	54	22	22	0	41	33	43	50	59	42	39	3
Freitag, 3. Juli 2020	22:00 - 22:30	22	22	0	39	34	41	46	53	18	17	1	36	24	38	41	59	40	39	1
Freitag, 3. Juli 2020	22:30 - 23:00	11	10	1	39	34	41	45	52	7	7	0	39	33	39	47	57	18	17	1
Freitag, 3. Juli 2020	23:00 - 23:30	10	10	0	41	37	38	50	53	6	6	0	44	39	41	47	53	16	16	0
Freitag, 3. Juli 2020	23:30 - 24:00	9	8	1	35	21	32	52	62	5	5	0	40	36	38	46	58	14	13	1
Freitag, 3. Juli 2020	Sph-Vm 07:30 - 08:30	82	74	8	40	34	40	45	66	181	172	9	43	37	44	49	63	263	246	17
Freitag, 3. Juli 2020	Sph-Nm 17:00 - 18:00	175	173	2	37	29	39	43	50	138	133	5	42	34	42	49	67	313	306	7
Freitag, 3. Juli 2020	06:00-09:00	197	183	14	40	36	41	46	66	433	417	16	43	37	44	51	64	630	600	30
Freitag, 3. Juli 2020	15:00-19:00	670	658	12	38	30	39	46	61	481	462	19	41	33	42	49	67	1.151	1.120	31
Freitag, 3. Juli 2020	06:00-19:00	1.672	1.617	55	38	31	39	46	66	1.672	1.593	79	41	34	42	49	67	3.344	3.210	134
Freitag, 3. Juli 2020	06:00-18:00	1.511	1.456	55	38	31	39	46	66	1.555	1.481	74	42	35	42	49	67	3.066	2.937	129
Freitag, 3. Juli 2020	06:00-22:00	1.900	1.838	62	38	31	39	46	63	1.893	1.806	87	41	34	42	49	67	3.793	3.644	149
Freitag, 3. Juli 2020	22:00-06:00	80	78	2	39	34	38	45	62	101	97	4	42	37	42	46	72	181	175	6
Freitag, 3. Juli 2020	00:00 24:00	1.980	1.916	64	39	32	39	46	66	1.994	1.903	91	41	35	42	48	72	3.974	3.819	155

1. Auswertung Gerätezählung

Auswertung Gerätezählung

Projekt-Name: Mommenheim
 Projekt-Nummer: 20228

Stadt: Mommenheim
 Querschnitt: Gaustraße

Startdatum: Montag, 29. Juni 2020
 Enddatum: Sonntag, 5. Juli 2020
 Auswerter: GB
 Bemerkungen: GZ 3

Richtung	Nach:
1	Hindenburgstr.
2	Burgunderstr.

Tag / Datum	Intervall von bis	Burgunderstr. / Hindenburgstr.							Hindenburgstr. / Burgunderstr.							Gesamtquerschnitt				
		KFZ	LV	SV	Vm	V15	V50	V85	Vmax	KFZ	LV	SV	Vm	V15	V50	V85	Vmax	KFZ	LV	SV
Samstag, 4. Juli 2020	00:00 - 00:30	10	10	0	43	35	42	52	54	12	12	0	42	38	41	50	54	22	22	0
Samstag, 4. Juli 2020	00:30 - 01:00	8	7	1	39	32	36	47	48	4	4	0	43	43	43	43	46	12	11	1
Samstag, 4. Juli 2020	01:00 - 01:30	8	8	0	45	40	45	52	52	3	3	0	45	36	50	50	50	11	11	0
Samstag, 4. Juli 2020	01:30 - 02:00	3	3	0	43	32	42	55	55	2	2	0	41	37	37	44	44	5	5	0
Samstag, 4. Juli 2020	02:00 - 02:30	1	0	1	36	36	36	36	36	1	1	0	15	15	15	15	15	2	1	1
Samstag, 4. Juli 2020	02:30 - 03:00	3	3	0	44	40	43	48	48	0	0	0	---	---	---	---	---	3	3	0
Samstag, 4. Juli 2020	03:00 - 03:30	3	3	0	47	39	45	58	58	1	1	0	44	44	44	44	44	4	4	0
Samstag, 4. Juli 2020	03:30 - 04:00	2	2	0	43	41	41	44	44	1	1	0	48	48	48	48	48	3	3	0
Samstag, 4. Juli 2020	04:00 - 04:30	1	1	0	26	7	7	45	45	4	4	0	48	43	43	51	54	5	5	0
Samstag, 4. Juli 2020	04:30 - 05:00	0	0	0	---	---	---	---	---	3	2	1	45	29	47	58	58	3	2	1
Samstag, 4. Juli 2020	05:00 - 05:30	3	3	0	32	11	41	45	45	8	8	0	49	42	49	53	63	11	11	0
Samstag, 4. Juli 2020	05:30 - 06:00	3	3	0	35	28	35	41	41	10	10	0	49	44	47	55	58	13	13	0
Samstag, 4. Juli 2020	06:00 - 06:30	3	3	0	39	37	39	42	42	12	11	1	47	40	44	57	63	15	14	1
Samstag, 4. Juli 2020	06:30 - 07:00	7	7	0	40	29	42	46	51	17	17	0	47	44	47	53	55	24	24	0
Samstag, 4. Juli 2020	07:00 - 07:30	19	19	0	42	38	43	51	54	30	29	1	42	35	42	48	58	49	48	1
Samstag, 4. Juli 2020	07:30 - 08:00	24	24	0	38	26	41	44	48	19	18	1	44	36	44	49	56	43	42	1
Samstag, 4. Juli 2020	08:00 - 08:30	33	33	0	40	31	41	49	57	42	39	3	41	35	41	49	58	75	72	3
Samstag, 4. Juli 2020	08:30 - 09:00	36	35	1	38	30	41	48	54	39	38	1	43	37	43	48	73	75	73	2
Samstag, 4. Juli 2020	09:00 - 09:30	37	36	1	39	34	40	44	52	67	65	2	40	33	42	48	60	104	101	3
Samstag, 4. Juli 2020	09:30 - 10:00	56	54	2	35	26	37	42	54	66	63	3	41	34	41	48	67	122	117	5
Samstag, 4. Juli 2020	10:00 - 10:30	55	54	1	38	32	39	45	52	72	70	2	41	34	41	48	62	127	124	3
Samstag, 4. Juli 2020	10:30 - 11:00	59	56	3	37	29	39	44	57	74	74	0	41	36	42	47	54	133	130	3
Samstag, 4. Juli 2020	11:00 - 11:30	59	58	1	36	28	37	43	53	63	60	3	39	31	39	46	58	122	118	4
Samstag, 4. Juli 2020	11:30 - 12:00	67	66	1	40	32	41	48	71	57	57	0	42	36	43	48	56	124	123	1
Samstag, 4. Juli 2020	12:00 - 12:30	65	63	2	37	31	38	45	55	55	54	1	40	35	41	46	59	120	117	3
Samstag, 4. Juli 2020	12:30 - 13:00	56	54	2	37	30	39	43	60	63	61	2	41	33	43	48	53	119	115	4
Samstag, 4. Juli 2020	13:00 - 13:30	69	65	4	35	24	37	44	56	63	61	2	42	38	42	48	59	132	126	6
Samstag, 4. Juli 2020	13:30 - 14:00	80	78	2	36	27	38	42	53	57	56	1	40	34	40	49	61	137	134	3
Samstag, 4. Juli 2020	14:00 - 14:30	57	57	0	43	37	42	48	65	60	58	2	42	38	43	47	51	117	115	2
Samstag, 4. Juli 2020	14:30 - 15:00	50	49	1	39	33	40	47	55	67	67	0	44	38	45	50	71	117	116	1
Samstag, 4. Juli 2020	15:00 - 15:30	58	56	2	36	26	37	44	59	78	75	3	40	31	40	48	68	136	131	5
Samstag, 4. Juli 2020	15:30 - 16:00	56	54	2	39	34	39	47	60	46	46	0	42	36	44	51	63	102	100	2
Samstag, 4. Juli 2020	16:00 - 16:30	61	61	0	40	34	41	47	50	56	55	1	39	33	41	47	53	117	116	1
Samstag, 4. Juli 2020	16:30 - 17:00	57	54	3	37	31	39	46	58	44	44	0	40	31	40	48	62	101	98	3
Samstag, 4. Juli 2020	17:00 - 17:30	50	48	2	38	33	38	45	56	52	49	3	40	33	41	49	55	102	97	5
Samstag, 4. Juli 2020	17:30 - 18:00	49	48	1	36	29	36	43	57	56	56	0	44	37	43	52	59	105	104	1
Samstag, 4. Juli 2020	18:00 - 18:30	66	63	3	37	31	37	45	51	50	49	1	42	34	41	50	57	116	112	4
Samstag, 4. Juli 2020	18:30 - 19:00	46	44	2	36	28	37	44	64	47	47	0	42	35	43	50	63	93	91	2
Samstag, 4. Juli 2020	19:00 - 19:30	40	40	0	40	33	43	46	53	42	41	1	43	37	44	50	56	82	81	1
Samstag, 4. Juli 2020	19:30 - 20:00	39	37	2	40	29	41	50	59	28	26	2	43	32	46	52	60	67	63	4
Samstag, 4. Juli 2020	20:00 - 20:30	26	26	0	39	34	41	44	47	20	20	0	35	27	37	43	46	46	46	0
Samstag, 4. Juli 2020	20:30 - 21:00	20	19	1	41	36	40	49	69	27	26	1	41	32	42	51	63	47	45	2
Samstag, 4. Juli 2020	21:00 - 21:30	12	12	0	44	38	41	47	66	17	17	0	45	41	44	50	57	29	29	0
Samstag, 4. Juli 2020	21:30 - 22:00	15	15	0	37	24	40	47	48	13	12	1	41	38	41	45	52	28	27	1
Samstag, 4. Juli 2020	22:00 - 22:30	11	11	0	41	38	42	45	49	11	11	0	43	37	45	48	61	22	22	0
Samstag, 4. Juli 2020	22:30 - 23:00	9	8	1	35	30	36	40	43	11	11	0	44	36	43	51	57	20	19	1
Samstag, 4. Juli 2020	23:00 - 23:30	12	12	0	42	38	43	47	54	11	10	1	46	37	44	53	60	23	22	1
Samstag, 4. Juli 2020	23:30 - 24:00	8	7	1	38	31	38	44	45	11	11	0	48	42	48	56	57	19	18	1
Samstag, 4. Juli 2020	Sph-Vm 10:00 - 11:00	114	110	4	38	31	39	45	57	146	144	2	41	35	42	48	62	260	254	6
Samstag, 4. Juli 2020	Sph-Nm 13:00 - 14:00	149	143	6	36	26	38	43	56	120	117	3	41	36	41	49	61	269	260	9
Samstag, 4. Juli 2020	06:00-09:00	122	121	1	40	32	41	47	57	159	152	7	44	38	44	51	73	281	273	8
Samstag, 4. Juli 2020	15:00-19:00	443	428	15	37	31	38	45	64	429	421	8	41	34	42	49	68	872	849	23
Samstag, 4. Juli 2020	06:00-19:00	1.275	1.239	36	38	31	39	45	71	1.352	1.319	33	42	35	42	49	73	2.627	2.558	69
Samstag, 4. Juli 2020	06:00-18:00	1.163	1.132	31	38	31	39	45	71	1.255	1.223	32	42	35	42	49	73	2.418	2.355	63
Samstag, 4. Juli 2020	06:00-22:00	1.427	1.388	39	38	31	40	46	71	1.499	1.461	38	42	35	42	49	73	2.926	2.849	77
Samstag, 4. Juli 2020	22:00-06:00	85	81	4	39	32	38	47	58	93	91	2	43	38	43	48	63	178	172	6
Samstag, 4. Juli 2020	00:00 24:00	1.512	1.469	43	39	31	39	46	71	1.592	1.552	40	42	36	42	49	73	3.104	3.021	83

1. Auswertung Gerätezählung

Auswertung Gerätezählung

Projekt-Name: Mommenheim
 Projekt-Nummer: 20228

Stadt: Mommenheim
 Querschnitt: Gaustraße

Startdatum: Montag, 29. Juni 2020
 Enddatum: Sonntag, 5. Juli 2020
 Auswerter: GB
 Bemerkungen: GZ 3

Richtung	Nach:
1	Hindenburgstr.
2	Burgunderstr.

Tag / Datum	Intervall von bis	Burgunderstr. / Hindenburgstr.							Hindenburgstr. / Burgunderstr.							Gesamtquerschnitt				
		KFZ	LV	SV	Vm	V15	V50	V85	Vmax	KFZ	LV	SV	Vm	V15	V50	V85	Vmax	KFZ	LV	SV
Sonntag, 5. Juli 2020	00:00 - 00:30	8	7	1	41	34	37	49	66	2	2	0	38	37	37	38	38	10	9	1
Sonntag, 5. Juli 2020	00:30 - 01:00	7	6	1	34	9	40	49	50	7	7	0	48	42	50	52	56	14	13	1
Sonntag, 5. Juli 2020	01:00 - 01:30	3	3	0	44	36	45	51	51	2	2	0	52	47	47	57	57	5	5	0
Sonntag, 5. Juli 2020	01:30 - 02:00	5	4	1	40	37	38	39	48	5	5	0	43	42	43	43	49	10	9	1
Sonntag, 5. Juli 2020	02:00 - 02:30	3	3	0	48	41	46	56	56	2	2	0	62	44	44	79	79	5	5	0
Sonntag, 5. Juli 2020	02:30 - 03:00	3	3	0	47	43	48	49	49	1	1	0	45	45	45	45	45	4	4	0
Sonntag, 5. Juli 2020	03:00 - 03:30	1	1	0	55	55	55	55	55	2	2	0	43	42	42	43	43	3	3	0
Sonntag, 5. Juli 2020	03:30 - 04:00	0	0	0	---	---	---	---	---	1	1	0	56	56	56	56	56	1	1	0
Sonntag, 5. Juli 2020	04:00 - 04:30	0	0	0	---	---	---	---	---	0	0	0	---	---	---	---	---	0	0	0
Sonntag, 5. Juli 2020	04:30 - 05:00	0	0	0	---	---	---	---	---	2	2	0	49	48	48	50	50	2	2	0
Sonntag, 5. Juli 2020	05:00 - 05:30	2	2	0	39	25	41	51	51	4	4	0	49	51	51	51	52	6	6	0
Sonntag, 5. Juli 2020	05:30 - 06:00	2	2	0	29	16	29	41	41	1	1	0	46	46	46	46	46	3	3	0
Sonntag, 5. Juli 2020	06:00 - 06:30	4	4	0	34	32	32	44	46	5	5	0	37	18	39	51	52	9	9	0
Sonntag, 5. Juli 2020	06:30 - 07:00	4	4	0	44	40	40	41	55	4	4	0	33	24	32	39	54	8	8	0
Sonntag, 5. Juli 2020	07:00 - 07:30	9	8	1	37	36	40	48	49	6	6	0	34	13	44	47	50	15	14	1
Sonntag, 5. Juli 2020	07:30 - 08:00	19	19	0	43	38	42	51	56	13	13	0	46	42	47	51	62	32	32	0
Sonntag, 5. Juli 2020	08:00 - 08:30	12	12	0	42	37	39	45	56	12	12	0	45	40	43	49	56	24	24	0
Sonntag, 5. Juli 2020	08:30 - 09:00	24	24	0	41	38	42	45	51	17	17	0	47	44	47	50	62	41	41	0
Sonntag, 5. Juli 2020	09:00 - 09:30	27	27	0	40	35	41	45	52	35	34	1	43	35	42	50	56	62	61	1
Sonntag, 5. Juli 2020	09:30 - 10:00	36	35	1	41	35	40	47	70	20	20	0	42	34	44	51	53	56	55	1
Sonntag, 5. Juli 2020	10:00 - 10:30	30	30	0	41	35	40	48	55	21	20	1	41	36	42	50	55	51	50	1
Sonntag, 5. Juli 2020	10:30 - 11:00	27	26	1	37	28	39	46	55	25	25	0	41	34	43	49	57	52	51	1
Sonntag, 5. Juli 2020	11:00 - 11:30	25	25	0	40	34	42	47	49	33	33	0	41	38	43	48	59	58	58	0
Sonntag, 5. Juli 2020	11:30 - 12:00	41	40	1	37	31	38	46	52	37	37	0	44	37	43	51	57	78	77	1
Sonntag, 5. Juli 2020	12:00 - 12:30	34	34	0	37	26	38	46	57	31	30	1	43	38	44	50	60	65	64	1
Sonntag, 5. Juli 2020	12:30 - 13:00	32	31	1	41	35	42	47	58	33	33	0	44	38	42	51	69	65	64	1
Sonntag, 5. Juli 2020	13:00 - 13:30	30	28	2	39	34	42	47	55	39	37	2	41	36	43	48	56	69	65	4
Sonntag, 5. Juli 2020	13:30 - 14:00	41	40	1	37	32	38	44	55	45	45	0	41	34	42	48	60	86	85	1
Sonntag, 5. Juli 2020	14:00 - 14:30	27	27	0	40	31	41	51	56	36	35	1	41	31	39	51	66	63	62	1
Sonntag, 5. Juli 2020	14:30 - 15:00	37	36	1	40	37	40	46	52	38	38	0	41	29	44	48	59	75	74	1
Sonntag, 5. Juli 2020	15:00 - 15:30	42	42	0	36	27	38	44	54	40	38	2	40	35	42	49	53	82	80	2
Sonntag, 5. Juli 2020	15:30 - 16:00	30	28	2	38	26	39	46	57	32	31	1	42	38	41	51	57	62	59	3
Sonntag, 5. Juli 2020	16:00 - 16:30	25	25	0	41	36	41	45	53	44	43	1	43	38	43	49	53	69	68	1
Sonntag, 5. Juli 2020	16:30 - 17:00	37	34	3	41	34	43	49	55	31	31	0	41	33	42	48	62	68	65	3
Sonntag, 5. Juli 2020	17:00 - 17:30	37	37	0	40	34	40	46	56	44	42	2	43	35	44	50	66	81	79	2
Sonntag, 5. Juli 2020	17:30 - 18:00	40	38	2	37	25	38	45	51	41	41	0	43	35	44	50	58	81	79	2
Sonntag, 5. Juli 2020	18:00 - 18:30	38	38	0	41	35	40	47	54	47	46	1	41	33	41	50	63	85	84	1
Sonntag, 5. Juli 2020	18:30 - 19:00	34	33	1	40	32	40	47	64	40	40	0	40	32	41	50	56	74	73	1
Sonntag, 5. Juli 2020	19:00 - 19:30	30	29	1	42	33	43	50	60	37	36	1	40	28	40	47	56	67	65	2
Sonntag, 5. Juli 2020	19:30 - 20:00	22	21	1	32	17	32	44	56	26	26	0	41	33	45	50	60	48	47	1
Sonntag, 5. Juli 2020	20:00 - 20:30	23	23	0	38	35	39	44	48	34	32	2	43	37	44	50	58	57	55	2
Sonntag, 5. Juli 2020	20:30 - 21:00	25	24	1	42	38	40	46	55	16	16	0	45	36	43	53	66	41	40	1
Sonntag, 5. Juli 2020	21:00 - 21:30	18	18	0	41	36	41	48	51	18	17	1	38	28	38	49	55	36	35	1
Sonntag, 5. Juli 2020	21:30 - 22:00	20	19	1	41	34	41	48	53	8	8	0	40	35	38	43	48	28	27	1
Sonntag, 5. Juli 2020	22:00 - 22:30	5	5	0	39	41	45	45	46	8	8	0	43	39	47	51	55	13	13	0
Sonntag, 5. Juli 2020	22:30 - 23:00	12	12	0	39	30	41	54	55	4	4	0	49	50	50	50	54	16	16	0
Sonntag, 5. Juli 2020	23:00 - 23:30	6	6	0	38	33	41	48	55	4	4	0	40	34	34	46	57	10	10	0
Sonntag, 5. Juli 2020	23:30 - 24:00	2	1	1	28	6	30	48	48	0	0	0	---	---	---	---	---	2	1	1
Sonntag, 5. Juli 2020	Sph-Vm 11:00 - 12:00	66	65	1	39	33	40	47	52	70	70	0	43	38	43	50	59	136	135	1
Sonntag, 5. Juli 2020	Sph-Nm 17:30 - 18:30	78	76	2	39	30	39	46	54	88	87	1	42	34	43	50	63	166	163	3
Sonntag, 5. Juli 2020	06:00-09:00	72	71	1	40	37	39	46	56	57	57	0	40	30	42	48	62	129	128	1
Sonntag, 5. Juli 2020	15:00-19:00	283	275	8	39	31	40	46	64	319	312	7	42	35	42	50	66	602	587	15
Sonntag, 5. Juli 2020	06:00-19:00	742	725	17	39	33	40	46	70	769	756	13	41	34	42	49	69	1.511	1.481	30
Sonntag, 5. Juli 2020	06:00-18:00	670	654	16	39	33	40	46	70	682	670	12	42	34	42	49	69	1.352	1.324	28
Sonntag, 5. Juli 2020	06:00-22:00	880	859	21	39	33	40	46	70	908	891	17	41	34	42	49	69	1.788	1.750	38
Sonntag, 5. Juli 2020	22:00-06:00	59	55	4	40	31	41	49	66	45	45	0	47	45	46	51	79	104	100	4
Sonntag, 5. Juli 2020	00:00 24:00	939	914	25	40	32	40	47	70	953	936	17	43	37	43	50	79	1.892	1.850	42

2. Auswertung Knotenstromzählung

Auswertung Knotenstromzählung - Einmündung

Projekt-Name: VU Am Kirchkalter
 Projekt-Nummer: 20228
 Datum: Donnerstag, 2. Juli 2020
 Erhebungszeit: von 00:00 bis 00:00
 Wetter: ---
 Zähler: ---
 Auswerter: PB
 Bemerkungen: ---

Stadt: Mommenheim
 Knotenpunkt: K1
 Gaustraße/ Burgunderstraße

Zufahrt	Name
1	Gaustr. Rtg. L425
2	Burgunderstraße
3	Gaustr. Rtg. Hindenburgstr.

Norden

Strom/Richtung	von Zufahrt	nach Zufahrt
12	Gaustr. Rtg. L425	Burgunderstraße
13	Gaustr. Rtg. L425	Gaustr. Rtg. Hindenburgstr.
21	Burgunderstraße	Gaustr. Rtg. L425
23	Burgunderstraße	Gaustr. Rtg. Hindenburgstr.
31	Gaustr. Rtg. Hindenburgstr.	Gaustr. Rtg. L425
32	Gaustr. Rtg. Hindenburgstr.	Burgunderstraße

Fahrzeug-Art	Definition
Rad	Fahrräder
Krad	Krafträder
Pkw	Personenkraftwagen, Kleinomnibusse bis 9 Sitze, Wohnmobile, PKW mit Anhänger
Lkw	Lastkraftwagen mit über 3,5 t zulässigem Gesamtgewicht
Lz	Lastzüge, LKW mit über 3,5 t zulässigem Gesamtgewicht mit Anhänger, Sattelkraftfahrzeuge
Lw	Lastkraftwagen bis 3,5 t zulässigem Gesamtgewicht
Bus	Kraftomnibusse

Spitzenstunde Vormittag: 07:15 Uhr bis 08:15 Uhr

Spitzenstunde Nachmittag: 16:45 Uhr bis 17:45 Uhr

2. Auswertung Knotenstromzählung

Intervall	Strom 12									Strom 13								
	von: Gastr. Rtg. L425									von: Gastr. Rtg. L425								
	nach: Burgunderstraße									nach: Gastr. Rtg. Hindenburgstr.								
	Kfz	Rad	Krad	Pkw	Lw	Bus	Lkw	Lz		Kfz	Rad	Krad	Pkw	Lw	Bus	Lkw	Lz	
00:00 - 00:15	0	0	0	0	0	0	0	0	0	1	0	0	1	0	0	0	0	
00:15 - 00:30	2	0	0	2	0	0	0	0	0	1	0	0	1	0	0	0	0	
00:30 - 00:45	0	0	0	0	0	0	0	0	0	2	0	0	2	0	0	0	0	
00:45 - 01:00	1	0	0	1	0	0	0	0	0	0	0	0	0	0	0	0	0	
01:00 - 01:15	0	0	0	0	0	0	0	0	0	4	0	0	4	0	0	0	0	
01:15 - 01:30	0	0	0	0	0	0	0	0	0	0	0	0	0	0	0	0	0	
01:30 - 01:45	1	0	0	1	0	0	0	0	0	2	0	0	2	0	0	0	0	
01:45 - 02:00	0	0	0	0	0	0	0	0	0	0	0	0	0	0	0	0	0	
02:00 - 02:15	0	0	0	0	0	0	0	0	0	0	0	0	0	0	0	0	0	
02:15 - 02:30	1	0	0	1	0	0	0	0	0	0	0	0	0	0	0	0	0	
02:30 - 02:45	0	0	0	0	0	0	0	0	0	0	0	0	0	0	0	0	0	
02:45 - 03:00	0	0	0	0	0	0	0	0	0	1	0	0	1	0	0	0	0	
03:00 - 03:15	2	0	0	2	0	0	0	0	0	0	0	0	0	0	0	0	0	
03:15 - 03:30	0	0	0	0	0	0	0	0	0	0	0	0	0	0	0	0	0	
03:30 - 03:45	0	0	0	0	0	0	0	0	0	1	0	0	1	0	0	0	0	
03:45 - 04:00	0	0	0	0	0	0	0	0	0	0	0	0	0	0	0	0	0	
04:00 - 04:15	0	0	0	0	0	0	0	0	0	0	0	0	0	0	0	0	0	
04:15 - 04:30	0	0	0	0	0	0	0	0	0	0	0	0	0	0	0	0	0	
04:30 - 04:45	0	0	0	0	0	0	0	0	0	0	0	0	0	0	0	0	0	
04:45 - 05:00	0	0	0	0	0	0	0	0	0	0	0	0	0	0	0	0	0	
05:00 - 05:15	1	0	0	1	0	0	0	0	0	4	0	0	3	1	0	0	0	
05:15 - 05:30	1	0	0	1	0	0	0	0	0	2	0	0	2	0	0	0	0	
05:30 - 05:45	4	0	0	3	1	0	0	0	0	4	0	0	4	0	0	0	0	
05:45 - 06:00	3	0	0	3	0	0	0	0	0	1	0	0	1	0	0	0	0	
06:00 - 06:15	7	0	0	6	1	0	0	0	0	1	0	0	1	0	0	0	0	
06:15 - 06:30	3	0	0	2	1	0	0	0	0	2	0	0	2	0	0	0	0	
06:30 - 06:45	4	0	0	3	1	0	0	0	0	8	0	0	7	0	1	0	0	
06:45 - 07:00	11	0	0	8	1	2	0	0	0	10	0	0	9	1	0	0	0	
07:00 - 07:15	7	0	0	5	2	0	0	0	0	14	0	1	7	2	2	0	2	
07:15 - 07:30	20	0	0	13	6	0	1	0	0	20	0	0	16	4	0	0	0	
07:30 - 07:45	16	0	0	12	3	0	0	1	0	20	2	0	15	3	0	1	1	
07:45 - 08:00	15	0	0	9	6	0	0	0	0	24	0	0	21	1	0	2	0	
08:00 - 08:15	11	0	0	9	1	0	1	0	0	22	0	1	16	5	0	0	0	
08:15 - 08:30	13	1	0	11	2	0	0	0	0	20	0	0	15	3	0	2	0	
08:30 - 08:45	18	0	0	14	2	0	2	0	0	17	0	0	13	2	1	1	0	
08:45 - 09:00	9	0	0	6	3	0	0	0	0	21	0	0	17	4	0	0	0	
09:00 - 09:15	15	0	0	11	1	0	1	2	0	25	0	0	24	0	0	1	0	
09:15 - 09:30	12	0	0	11	1	0	0	0	0	30	0	0	25	2	0	2	1	
09:30 - 09:45	13	0	0	9	2	0	0	2	0	22	0	0	19	1	1	0	1	
09:45 - 10:00	22	0	0	18	4	0	0	0	0	28	0	0	27	0	0	1	0	
10:00 - 10:15	15	0	0	13	2	0	0	0	0	23	0	0	22	1	0	0	0	
10:15 - 10:30	16	0	0	11	3	0	1	1	0	30	0	0	29	0	1	0	0	
10:30 - 10:45	13	0	0	7	5	0	1	0	0	27	0	0	25	0	1	1	0	
10:45 - 11:00	18	0	0	15	2	0	0	1	0	27	0	0	27	0	0	0	0	
11:00 - 11:15	14	1	0	12	2	0	0	0	0	30	0	1	22	5	0	2	0	
11:15 - 11:30	13	0	0	11	2	0	0	0	0	27	0	2	22	2	1	0	0	
11:30 - 11:45	20	0	1	17	2	0	0	0	0	23	0	0	19	1	1	2	0	
11:45 - 12:00	22	0	0	19	2	0	1	0	0	22	1	0	20	0	0	1	1	
12:00 - 12:15	11	0	0	9	2	0	0	0	0	33	0	1	27	4	0	1	0	
12:15 - 12:30	13	0	1	12	0	0	0	0	0	29	0	1	25	2	0	1	0	
12:30 - 12:45	21	0	1	18	2	0	0	0	0	20	0	0	18	1	1	0	0	
12:45 - 13:00	22	0	0	19	2	0	1	0	0	23	0	1	20	1	0	1	0	
13:00 - 13:15	23	0	0	21	2	0	0	0	0	24	1	0	21	1	1	1	0	
13:15 - 13:30	22	0	0	18	3	0	1	0	0	20	0	0	16	3	0	1	0	
13:30 - 13:45	15	0	0	12	3	0	0	0	0	29	2	0	28	1	0	0	0	
13:45 - 14:00	21	0	1	19	1	0	0	0	0	24	0	0	20	3	1	0	0	
14:00 - 14:15	13	0	0	9	3	0	0	1	0	19	0	0	17	0	1	0	1	
14:15 - 14:30	17	0	0	15	2	0	0	0	0	32	0	0	30	1	0	1	0	
14:30 - 14:45	9	0	2	4	0	0	2	1	0	36	0	2	32	1	1	0	0	
14:45 - 15:00	14	0	0	13	1	0	0	0	0	38	1	1	36	0	0	1	0	
15:00 - 15:15	20	0	0	17	1	0	1	1	0	27	0	2	25	0	0	0	0	
15:15 - 15:30	20	0	0	16	4	0	0	0	0	29	0	0	28	0	0	1	0	
15:30 - 15:45	27	0	0	25	2	0	0	0	0	50	0	1	47	0	1	1	0	
15:45 - 16:00	20	0	0	20	0	0	0	0	0	47	6	0	43	4	0	0	0	
16:00 - 16:15	21	0	0	18	1	0	2	0	0	52	0	1	48	3	0	0	0	
16:15 - 16:30	23	0	0	21	2	0	0	0	0	44	0	1	40	3	0	0	0	
16:30 - 16:45	16	0	0	15	0	1	0	0	0	53	0	3	45	4	1	0	0	
16:45 - 17:00	17	0	0	17	0	0	0	0	0	52	0	2	44	6	0	0	0	
17:00 - 17:15	19	0	0	16	1	0	1	1	0	56	1	3	51	2	0	0	0	
17:15 - 17:30	27	0	1	25	0	0	1	0	0	63	1	1	57	3	0	1	1	
17:30 - 17:45	22	0	1	19	1	0	0	1	0	60	2	0	56	3	1	0	0	
17:45 - 18:00	21	0	0	20	1	0	0	0	0	48	0	0	42	3	1	1	1	
18:00 - 18:15	25	0	0	25	0	0	0	0	0	39	0	1	34	4	0	0	0	
18:15 - 18:30	29	0	0	26	3	0	0	0	0	35	0	1	34	0	0	0	0	
18:30 - 18:45	17	0	0	15	1	0	1	0	0	34	2	0	34	0	0	0	0	
18:45 - 19:00	21	1	0	21	0	0	0	0	0	41	2	1	36	3	0	1	0	
19:00 - 19:15	9	1	0	9	0	0	0	0	0	27	0	1	24	1	1	0	0	
19:15 - 19:30	16	0	0	16	0	0	0	0	0	28	0	0	26	2	0	0	0	
19:30 - 19:45	11	0	0	11	0	0	0	0	0	26	1	1	24	0	1	0	0	
19:45 - 20:00	15	0	0	15	0	0	0	0	0	14	0	0	14	0	0	0	0	
20:00 - 20:15	18	0	0	16	2	0	0	0	0	20	0	1	17	0	1	1	0	
20:15 - 20:30	11	0	0	11	0	0	0	0	0	18	0	0	17	1	0	0	0	
20:30 - 20:45	12	0	0	12	0	0	0	0	0	12	0	0	12	0	0	0	0	
20:45 - 21:00	8	0	0	8	0	0	0	0	0	9	0	0	8	0	1	0	0	
21:00 - 21:15	5	0	0	5	0	0	0	0	0	7	0	0	7	0	0	0	0	
21:15 - 21:30	6	1	0	6	0	0	0	0	0	15	0	0	15	0	0	0	0	
21:30 - 21:45	5	0	0	5	0	0	0	0	0	10	0	0	9	0	1	0	0	
21:45 - 22:00	3	0	0	3	0	0	0	0	0	9	0	0	9	0	0	0	0	
22:00 - 22:15	5	0	0	5	0	0	0	0	0	8	0	0	8	0	0	0	0	
22:15 - 22:30	5	0	0	5	0	0	0	0	0	14	0	0	14	0	0	0	0	
22:30 - 22:45	3	0	0	3	0	0	0	0	0	6	0	0	6	0	0	0	0	
22:45 - 23:00	3	0	0	3	0	0	0	0	0	4	0	0	3	0	1	0	0	
23:00 - 23:15	2	0	0	2	0	0	0	0	0	7	0	0	7	0	0	0	0	
23:15 - 23:30	1	0	0	1	0	0	0	0	0	3	0	0	3	0	0	0	0	
23:30 - 23:45	2	0	0	2	0	0	0	0	0	4	0	0	3	0	1	0	0	
23:45 - 24:00	1</																	

2. Auswertung Knotenstromzählung

Intervall	Strom 21								Strom 23							
	von: Burgunderstraße								von: Burgunderstraße							
	nach: Gaustr. Rtg. L425								nach: Gaustr. Rtg. Hindenburgstr.							
	Kfz	Rad	Krad	Pkw	Lw	Bus	Lkw	Lz	Kfz	Rad	Krad	Pkw	Lw	Bus	Lkw	Lz
00:00 - 00:15	0	0	0	0	0	0	0	0	0	0	0	0	0	0	0	0
00:15 - 00:30	1	0	0	1	0	0	0	0	0	0	0	0	0	0	0	0
00:30 - 00:45	1	0	0	1	0	0	0	0	0	0	0	0	0	0	0	0
00:45 - 01:00	0	0	0	0	0	0	0	0	0	0	0	0	0	0	0	0
01:00 - 01:15	0	0	0	0	0	0	0	0	0	0	0	0	0	0	0	0
01:15 - 01:30	0	0	0	0	0	0	0	0	0	0	0	0	0	0	0	0
01:30 - 01:45	0	0	0	0	0	0	0	0	1	0	0	1	0	0	0	0
01:45 - 02:00	0	0	0	0	0	0	0	0	0	0	0	0	0	0	0	0
02:00 - 02:15	0	0	0	0	0	0	0	0	0	0	0	0	0	0	0	0
02:15 - 02:30	0	0	0	0	0	0	0	0	0	0	0	0	0	0	0	0
02:30 - 02:45	1	0	0	1	0	0	0	0	0	0	0	0	0	0	0	0
02:45 - 03:00	0	0	0	0	0	0	0	0	0	0	0	0	0	0	0	0
03:00 - 03:15	1	0	0	1	0	0	0	0	0	0	0	0	0	0	0	0
03:15 - 03:30	0	0	0	0	0	0	0	0	0	0	0	0	0	0	0	0
03:30 - 03:45	0	0	0	0	0	0	0	0	0	0	0	0	0	0	0	0
03:45 - 04:00	0	0	0	0	0	0	0	0	0	0	0	0	0	0	0	0
04:00 - 04:15	2	0	0	2	0	0	0	0	0	0	0	0	0	0	0	0
04:15 - 04:30	1	0	0	1	0	0	0	0	0	0	0	0	0	0	0	0
04:30 - 04:45	0	0	0	0	0	0	0	0	0	0	0	0	0	0	0	0
04:45 - 05:00	3	0	0	3	0	0	0	0	0	0	0	0	0	0	0	0
05:00 - 05:15	7	0	0	7	0	0	0	0	0	0	0	0	0	0	0	0
05:15 - 05:30	9	0	0	9	0	0	0	0	0	0	0	0	0	0	0	0
05:30 - 05:45	10	0	1	9	0	0	0	0	0	0	0	0	0	0	0	0
05:45 - 06:00	4	0	0	4	0	0	0	0	0	0	0	0	0	0	0	0
06:00 - 06:15	14	0	0	14	0	0	0	0	0	0	0	0	0	0	0	0
06:15 - 06:30	15	0	2	11	2	0	0	0	1	0	0	1	0	0	0	0
06:30 - 06:45	18	0	0	14	4	0	0	0	1	0	0	1	0	0	0	0
06:45 - 07:00	19	0	1	15	2	0	1	0	1	0	0	0	1	0	0	0
07:00 - 07:15	14	0	0	13	1	0	0	0	0	0	0	0	0	0	0	0
07:15 - 07:30	24	0	0	17	7	0	0	0	0	0	0	0	0	0	0	0
07:30 - 07:45	25	0	0	21	2	2	0	0	0	0	0	0	0	0	0	0
07:45 - 08:00	26	1	0	23	3	0	0	0	1	0	0	1	0	0	0	0
08:00 - 08:15	23	0	0	21	2	0	0	0	1	0	0	1	0	0	0	0
08:15 - 08:30	24	0	2	17	4	0	1	0	5	0	0	5	0	0	0	0
08:30 - 08:45	18	0	0	17	1	0	0	0	1	0	0	0	1	0	0	0
08:45 - 09:00	18	0	0	16	1	0	1	0	1	0	0	1	0	0	0	0
09:00 - 09:15	14	0	0	13	0	0	1	0	1	0	0	1	0	0	0	0
09:15 - 09:30	26	0	0	23	3	0	0	0	2	0	0	2	0	0	0	0
09:30 - 09:45	10	0	0	9	1	0	0	0	1	0	0	1	0	0	0	0
09:45 - 10:00	29	0	0	24	3	0	2	0	1	0	0	1	0	0	0	0
10:00 - 10:15	17	0	0	13	2	0	0	2	1	0	0	1	0	0	0	0
10:15 - 10:30	22	0	0	18	4	0	0	0	1	0	0	1	0	0	0	0
10:30 - 10:45	15	0	0	14	1	0	0	0	0	0	0	0	0	0	0	0
10:45 - 11:00	19	0	0	18	1	0	0	0	0	0	0	0	0	0	0	0
11:00 - 11:15	16	0	0	12	4	0	0	0	0	0	0	0	0	0	0	0
11:15 - 11:30	34	0	15	18	1	0	0	0	2	0	0	2	0	0	0	0
11:30 - 11:45	7	1	0	4	3	0	0	0	1	0	0	1	0	0	0	0
11:45 - 12:00	19	0	0	17	1	0	1	0	0	0	0	0	0	0	0	0
12:00 - 12:15	14	0	0	11	3	0	0	0	2	0	0	2	0	0	0	0
12:15 - 12:30	12	0	0	10	2	0	0	0	0	0	0	0	0	0	0	0
12:30 - 12:45	19	0	0	16	2	0	0	1	0	0	0	0	0	0	0	0
12:45 - 13:00	16	0	0	16	0	0	0	0	0	0	0	0	0	0	0	0
13:00 - 13:15	18	0	1	17	0	0	0	0	2	0	0	2	0	0	0	0
13:15 - 13:30	20	0	0	19	1	0	0	0	0	0	0	0	0	0	0	0
13:30 - 13:45	10	0	0	7	2	0	1	0	0	0	0	0	0	0	0	0
13:45 - 14:00	11	0	0	7	3	0	1	0	1	0	0	1	0	0	0	0
14:00 - 14:15	14	0	0	13	0	0	1	0	1	0	0	1	0	0	0	0
14:15 - 14:30	15	0	0	14	0	0	1	0	0	0	0	0	0	0	0	0
14:30 - 14:45	17	0	0	13	2	0	1	1	3	1	0	3	0	0	0	0
14:45 - 15:00	17	0	0	15	2	0	0	0	0	0	0	0	0	0	0	0
15:00 - 15:15	24	0	0	20	2	0	2	0	2	0	0	2	0	0	0	0
15:15 - 15:30	24	0	0	21	3	0	0	0	0	0	0	0	0	0	0	0
15:30 - 15:45	12	1	0	12	0	0	0	0	0	0	0	0	0	0	0	0
15:45 - 16:00	17	0	0	16	1	0	0	0	4	0	1	3	0	0	0	0
16:00 - 16:15	36	0	0	33	3	0	0	0	0	0	0	0	0	0	0	0
16:15 - 16:30	16	0	0	15	1	0	0	0	1	0	0	0	0	0	0	1
16:30 - 16:45	22	1	1	18	3	0	0	0	1	0	0	0	1	0	0	0
16:45 - 17:00	26	0	1	24	1	0	0	0	1	0	0	1	0	0	0	0
17:00 - 17:15	16	0	0	15	1	0	0	0	0	0	0	0	0	0	0	0
17:15 - 17:30	22	0	0	19	2	0	0	1	2	0	0	2	0	0	0	0
17:30 - 17:45	21	0	0	20	1	0	0	0	0	0	0	0	0	0	0	0
17:45 - 18:00	18	0	1	16	1	0	0	0	1	0	0	1	0	0	0	0
18:00 - 18:15	17	0	0	16	1	0	0	0	2	0	0	1	1	0	0	0
18:15 - 18:30	25	0	0	22	1	0	1	1	0	0	0	0	0	0	0	0
18:30 - 18:45	12	0	0	11	1	0	0	0	0	0	0	0	0	0	0	0
18:45 - 19:00	11	0	0	11	0	0	0	0	1	0	0	1	0	0	0	0
19:00 - 19:15	10	0	0	10	0	0	0	0	0	0	0	0	0	0	0	0
19:15 - 19:30	9	0	0	9	0	0	0	0	1	0	0	1	0	0	0	0
19:30 - 19:45	9	0	0	9	0	0	0	0	1	0	0	1	0	0	0	0
19:45 - 20:00	12	0	1	11	0	0	0	0	0	0	0	0	0	0	0	0
20:00 - 20:15	13	0	1	11	0	0	0	1	2	0	0	2	0	0	0	0
20:15 - 20:30	6	0	0	6	0	0	0	0	0	0	0	0	0	0	0	0
20:30 - 20:45	4	0	0	4	0	0	0	0	0	0	0	0	0	0	0	0
20:45 - 21:00	3	0	0	3	0	0	0	0	1	0	0	1	0	0	0	0
21:00 - 21:15	3	0	0	3	0	0	0	0	0	0	0	0	0	0	0	0
21:15 - 21:30	1	0	0	1	0	0	0	0	0	0	0	0	0	0	0	0
21:30 - 21:45	2	0	0	2	0	0	0	0	0	0	0	0	0	0	0	0
21:45 - 22:00	3	0	0	3	0	0	0	0	0	0	0	0	0	0	0	0
22:00 - 22:15	4	0	0	4	0	0	0	0	0	0	0	0	0	0	0	0
22:15 - 22:30	0	0	0	0	0	0	0	0	0	0	0	0	0	0	0	0
22:30 - 22:45	4	0	0	4	0	0	0	0	0	0	0	0	0	0	0	0
22:45 - 23:00	3	0	0	3	0	0	0	0	0	0	0	0	0	0	0	0
23:00 - 23:15	2	0	0	2	0	0	0	0	0	0	0	0	0	0	0	0
23:15 - 23:30	0	0	0	0	0	0	0	0	0	0	0	0	0	0	0	0
23:30 - 23:45	0	0	0	0	0	0	0	0	0	0	0	0	0	0	0	0
23:45 - 24:00	0	0	0	0	0	0	0	0	0	0	0	0	0	0	0	0
Σ 06:00-09:00 Uhr	238	1	5	199	29	2	3	0	12	0	0	10	2	0	0	0
Σ 15:00-19:00 Uhr	319	2	3	289	22	0	3	2	15	0	1	11	2	0	0	1
Σ 06:00-19:00 Uhr	968	4	24	829	92	2	15	6	46	1	1	40	4	0	0	1
Σ SPH-VM	98	1	0	82	14	2	0	0	2	0	0	2	0	0	0	0
Σ SPH-NM	85	0	1	78	5	0	0	1	3	0	0	3	0	0		

2. Auswertung Knotenstromzählung

Intervall	Strom 31								Strom 32							
	von: Gastr. Rtg. Hindenburgstr.								von: Gastr. Rtg. Hindenburgstr.							
	nach: Gastr. Rtg. L425								nach: Burgunderstraße							
	Kfz	Rad	Krad	Pkw	Lw	Bus	Lkw	Lz	Kfz	Rad	Krad	Pkw	Lw	Bus	Lkw	Lz
00:00 - 00:15	1	0	0	1	0	0	0	0	0	0	0	0	0	0	0	0
00:15 - 00:30	0	0	0	0	0	0	0	0	0	0	0	0	0	0	0	0
00:30 - 00:45	0	0	0	0	0	0	0	0	0	0	0	0	0	0	0	0
00:45 - 01:00	0	0	0	0	0	0	0	0	0	0	0	0	0	0	0	0
01:00 - 01:15	2	0	0	2	0	0	0	0	0	0	0	0	0	0	0	0
01:15 - 01:30	0	0	0	0	0	0	0	0	0	0	0	0	0	0	0	0
01:30 - 01:45	2	0	0	2	0	0	0	0	0	0	0	0	0	0	0	0
01:45 - 02:00	0	0	0	0	0	0	0	0	0	0	0	0	0	0	0	0
02:00 - 02:15	0	0	0	0	0	0	0	0	0	0	0	0	0	0	0	0
02:15 - 02:30	0	0	0	0	0	0	0	0	0	0	0	0	0	0	0	0
02:30 - 02:45	0	0	0	0	0	0	0	0	0	0	0	0	0	0	0	0
02:45 - 03:00	1	0	0	1	0	0	0	0	0	0	0	0	0	0	0	0
03:00 - 03:15	0	0	0	0	0	0	0	0	0	0	0	0	0	0	0	0
03:15 - 03:30	1	0	0	1	0	0	0	0	0	0	0	0	0	0	0	0
03:30 - 03:45	0	0	0	0	0	0	0	0	0	0	0	0	0	0	0	0
03:45 - 04:00	2	0	0	2	0	0	0	0	0	0	0	0	0	0	0	0
04:00 - 04:15	1	0	0	1	0	0	0	0	0	0	0	0	0	0	0	0
04:15 - 04:30	2	0	0	2	0	0	0	0	0	0	0	0	0	0	0	0
04:30 - 04:45	1	1	0	1	0	0	0	0	0	0	0	0	0	0	0	0
04:45 - 05:00	4	0	0	2	1	1	0	0	0	0	0	0	0	0	0	0
05:00 - 05:15	4	0	0	4	0	0	0	0	1	0	0	1	0	0	0	0
05:15 - 05:30	14	0	0	13	1	0	0	0	0	0	0	0	0	0	0	0
05:30 - 05:45	17	0	0	14	2	1	0	0	0	0	0	0	0	0	0	0
05:45 - 06:00	15	0	0	15	0	0	0	0	0	0	0	0	0	0	0	0
06:00 - 06:15	15	0	0	14	1	0	0	0	0	0	0	0	0	0	0	0
06:15 - 06:30	25	0	0	22	3	0	0	0	1	0	0	0	1	0	0	0
06:30 - 06:45	35	0	0	28	5	0	1	1	0	0	0	0	0	0	0	0
06:45 - 07:00	32	0	2	23	4	1	2	0	2	0	0	1	1	0	0	0
07:00 - 07:15	26	0	1	23	2	0	0	0	3	0	0	3	0	0	0	0
07:15 - 07:30	46	0	1	39	4	0	1	1	2	0	0	1	0	1	0	0
07:30 - 07:45	38	1	0	34	3	0	1	0	1	0	0	0	0	1	0	0
07:45 - 08:00	36	0	0	33	3	0	0	0	1	0	0	1	0	0	0	0
08:00 - 08:15	46	1	1	43	1	1	0	0	0	0	0	0	0	0	0	0
08:15 - 08:30	35	0	2	29	2	0	1	1	2	0	0	2	0	0	0	0
08:30 - 08:45	56	0	0	52	1	1	1	1	2	0	0	1	0	0	1	0
08:45 - 09:00	30	0	1	26	0	0	1	2	2	0	0	2	0	0	0	0
09:00 - 09:15	36	0	0	35	0	0	0	1	2	0	0	1	0	1	0	0
09:15 - 09:30	26	0	0	23	1	1	1	0	1	0	0	1	0	0	0	0
09:30 - 09:45	33	0	0	27	1	0	5	0	0	0	0	0	0	0	0	0
09:45 - 10:00	28	0	1	24	1	1	0	1	0	0	0	0	0	0	0	0
10:00 - 10:15	34	1	0	30	2	0	2	0	1	0	0	1	0	0	0	0
10:15 - 10:30	28	1	0	25	1	1	1	0	4	0	0	3	1	0	0	0
10:30 - 10:45	32	0	0	32	0	0	0	0	0	0	0	0	0	0	0	0
10:45 - 11:00	33	0	0	31	1	1	0	0	1	0	0	1	0	0	0	0
11:00 - 11:15	38	0	0	35	2	0	0	1	0	0	0	0	0	0	0	0
11:15 - 11:30	18	0	0	15	1	0	2	0	2	0	0	2	0	0	0	0
11:30 - 11:45	23	0	0	19	3	0	1	0	2	0	0	2	0	0	0	0
11:45 - 12:00	29	0	0	26	2	0	0	1	0	0	0	0	0	0	0	0
12:00 - 12:15	26	0	2	24	0	0	0	0	1	0	0	1	0	0	0	0
12:15 - 12:30	29	0	3	25	0	1	0	0	1	0	0	1	0	0	0	0
12:30 - 12:45	29	0	1	24	2	0	1	1	0	0	0	0	0	0	0	0
12:45 - 13:00	34	1	1	30	2	0	1	0	1	0	0	1	0	0	0	0
13:00 - 13:15	24	0	1	20	3	0	0	0	0	0	0	0	0	0	0	0
13:15 - 13:30	31	1	1	28	1	0	1	0	0	0	0	0	0	0	0	0
13:30 - 13:45	34	0	3	25	2	2	0	2	1	0	0	1	0	0	0	0
13:45 - 14:00	26	0	0	23	0	1	2	0	0	0	0	0	0	0	0	0
14:00 - 14:15	26	0	0	22	1	1	2	0	2	0	0	1	0	1	0	0
14:15 - 14:30	24	0	1	19	0	1	3	0	2	0	0	1	1	0	0	0
14:30 - 14:45	31	0	0	26	3	1	1	0	1	0	0	1	0	0	0	0
14:45 - 15:00	29	0	1	27	0	0	0	1	1	0	0	1	0	0	0	0
15:00 - 15:15	20	0	0	16	3	0	1	0	2	0	0	1	0	1	0	0
15:15 - 15:30	22	1	0	20	0	1	1	0	1	0	0	1	0	0	0	0
15:30 - 15:45	36	1	2	31	3	0	0	0	1	0	0	1	0	0	0	0
15:45 - 16:00	33	1	0	28	4	0	0	1	1	0	0	1	0	0	0	0
16:00 - 16:15	31	2	2	23	4	0	2	0	1	0	0	0	0	1	0	0
16:15 - 16:30	40	0	1	32	6	0	0	1	1	0	0	1	0	0	0	0
16:30 - 16:45	33	0	1	31	1	0	0	0	1	0	0	1	0	0	0	0
16:45 - 17:00	26	3	1	24	0	1	0	0	1	0	0	1	0	0	0	0
17:00 - 17:15	33	0	1	30	1	0	1	0	4	0	0	3	0	1	0	0
17:15 - 17:30	29	0	0	27	1	1	0	0	2	0	0	2	0	0	0	0
17:30 - 17:45	25	0	2	21	0	0	0	2	1	2	0	1	0	0	0	0
17:45 - 18:00	17	0	0	15	1	1	0	0	5	0	0	5	0	0	0	0
18:00 - 18:15	29	0	0	26	3	0	0	0	0	0	0	0	0	0	0	0
18:15 - 18:30	33	0	2	29	1	1	0	0	1	0	0	1	0	0	0	0
18:30 - 18:45	29	0	2	25	1	0	0	1	0	0	0	0	0	0	0	0
18:45 - 19:00	26	0	2	22	1	1	0	0	0	0	0	0	0	0	0	0
19:00 - 19:15	20	0	1	18	1	0	0	0	1	0	0	1	0	0	0	0
19:15 - 19:30	32	1	0	31	1	0	0	0	0	0	0	0	0	0	0	0
19:30 - 19:45	35	0	0	34	0	1	0	0	0	0	0	0	0	0	0	0
19:45 - 20:00	13	1	0	12	0	1	0	0	0	0	0	0	0	0	0	0
20:00 - 20:15	10	0	0	10	0	0	0	0	0	0	0	0	0	0	0	0
20:15 - 20:30	8	1	0	7	0	1	0	0	2	0	0	2	0	0	0	0
20:30 - 20:45	8	0	0	8	0	0	0	0	1	0	0	1	0	0	0	0
20:45 - 21:00	11	4	0	10	1	0	0	0	0	0	0	0	0	0	0	0
21:00 - 21:15	8	0	0	7	1	0	0	0	0	0	0	0	0	0	0	0
21:15 - 21:30	10	0	0	10	0	0	0	0	0	0	0	0	0	0	0	0
21:30 - 21:45	3	0	0	3	0	0	0	0	0	0	0	0	0	0	0	0
21:45 - 22:00	7	0	0	7	0	0	0	0	0	0	0	0	0	0	0	0
22:00 - 22:15	13	0	0	13	0	0	0	0	1	0	0	1	0	0	0	0
22:15 - 22:30	6	0	0	6	0	0	0	0	0	0	0	0	0	0	0	0
22:30 - 22:45	10	0	0	10	0	0	0	0	2	0	0	2	0	0	0	0
22:45 - 23:00	3	0	0	3	0	0	0	0	0	0	0	0	0	0	0	0
23:00 - 23:15	1	0	0	1	0	0	0	0	1	0	0	1	0	0	0	0
23:15 - 23:30	1	0	0	1	0	0	0	0	0	0	0	0	0	0	0	0
23:30 - 23:45	1	0	0	0	0	0	0	1	0	0	0	0	0	0	0	0
23:45 - 24:00	1	0	0	1	0	0	0	0	0	0	0	0	0	0	0	0
Σ 06:00-09:00 Uhr	420	2	8	366	29	3	8	6	16	0	0	11	2	2	1	0
Σ 15:00-19:00 Uhr	462	8	16	400	30	6	5	5	22	2	0	19	0	3	0	0
Σ 06:00-19:00 Uhr	1.583	14	39	1.381	88	20	36	19	61	2	0	49	4	7	1	0
Σ SPH-VM	166	2	2	149	11	1	2	1	4	0	0	2	0	2	0	0
Σ SPH-NM	113	3	4	102	2	2	1									

3. DTV Berechnung

Teil 1

WOCHENZÄHLUNG (Gerätezahlungen)											
mit DTV-Berechnung ohne Jahresganglinie (nur Tagesfaktoren)											
Zählstelle:		Gaustraße									
Tag	Datum	Kfz-Verkehr					Schwerverkehr				
		gesamt	6-18 Uhr	18-22Uhr	6-22 Uhr	0-6/22-24	gesamt	6-18 Uhr	18-22Uhr	6-22 Uhr	0-6/22-24
1	2	3	4	5	6	7	8	9	10	11	12
Mo	29.06.2020	3.567	2.767	654	3.421	146	141	121	15	136	5
Di	30.06.2020	3.802	2.922	717	3.639	163	156	136	15	151	5
Mi	01.07.2020	3.725	2.864	691	3.555	170	160	138	18	156	4
Do	02.07.2020	3.786	2.970	637	3.607	179	153	130	18	148	5
Fr	03.07.2020	3.974	3.066	727	3.793	181	155	129	20	149	6
Sa	04.07.2020	3.104	2.418	508	2.926	178	83	63	14	77	6
So	05.07.2020	1.892	1.352	436	1.788	104	42	28	10	38	4
DTV (Kfz/d)		3.350	2.575	617	3.192	158	124	103	16	119	5
Mt/n/... (Kfz/h)			215	154	200	20		9	4	7	1
pt/n/... (%)							3,7	4,0	2,5	3,7	3,2
DTV-Di/Do-N		3.794					155				
Anteil SV							4,1%				
DTV-W		3.660					141				
Anteil SV							3,9%				
Fr/DTV		1,186					1,254				
Sa/DTV		0,927					0,672				
So/DTV		0,565					0,340				

Teil 2

VERGLEICHSZÄHLSTELLE (Jahresganglinie)											
Name: A1 Wochenende stark abfallend, ausgeprägtes Minimum am Sonntag											
Tag	Datum	Kfz-Verkehr			Faktor	Schwerverkehr			Faktor		
		Jahr-Mittel	Verg. woch	e		Jahr-Mittel	Verg. woch	e			
13	14	15	16	17	18	19	20	20			
Mo	20.08.2012	1.085	1.095	0,991	1.267	1.414	0,896				
Di	21.08.2012	1.105	1.114	0,992	1.352	1.521	0,889				
Mi	22.08.2012	1.110	1.130	0,982	1.370	1.534	0,893				
Do	23.08.2012	1.122	1.182	0,949	1.357	1.516	0,895				
Fr	24.08.2012	1.161	1.188	0,977	1.285	1.386	0,927				
Sa	25.08.2012	926	921	1,005	473	500	0,946				
So	26.08.2012	596	544	1,096	138	155	0,890				
DTV Mo-So		999	1.007		996	1.103					
DTV-ges.		1.000		1,001	1.000		1,004				
DTV-Di/Do-N		1.138	1.148	0,991	1.476	1.519	0,972				
DTV-W		1.103	1.105	0,998	1.223	1.312	0,932				

Teil 3

BERECHNUNG DTV mit Jahresganglinie											
Tag	Datum	Kfz-Verkehr					Schwerverkehr				
		gesamt	6-18 Uhr	18-22Uhr	6-22 Uhr	0-6/22-24	gesamt	6-18 Uhr	18-22Uhr	6-22 Uhr	0-6/22-24
21	22	23	24	25	26	27	28	29	30	31	
DTV (Kfz/d)		3.330	2.558	615	3.173	158	112	94	14	108	5
Mt/n/... (Kfz/h)			213	154	198	20		8	4	7	1
Anteil SV - pt/n (%)							3,4	3,7	2,3	3,4	2,9
DTV-Di/Do-N		3.761					150				
Anteil SV (%)							4,0				
DTV-W		3.653					132				
Anteil SV (%)							3,6				

Teil 4

UMRECHNUNGSFAKTOREN											
Bezug: Di/Do-N Zählwoche											
Tag	Datum	Kfz-Verkehr					Schwerverkehr				
		gesamt	6-18 Uhr	18-22Uhr	6-22 Uhr	0-6/22-24	gesamt	6-18 Uhr	18-22Uhr	6-22 Uhr	0-6/22-24
32	33	34	35	36	37	38	39	40	41	42	
Bezugswerte		3.794					155				
SV-Anteil (%)							4,1				
DTV / Bezug		0,87781					0,72391				
Mt,n,.../Bezug			0,05618	0,04051	0,05227	0,00519					
pt,n,.../Bezug								0,89520	0,56174	0,83058	0,70594