

# Die Verbandsgemeinde Rhein-Selz informiert:

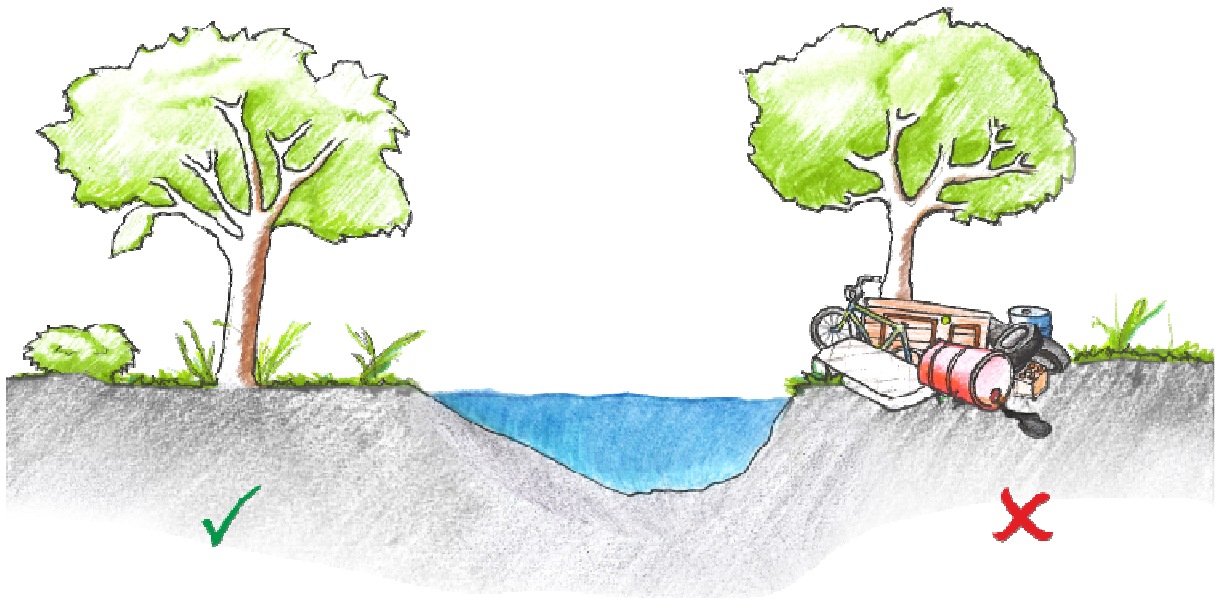
## SERIE: Tipps und Informationen für Gewässeranlieger, Teil 4

### Was können Sie als Gewässeranlieger für Ihr Gewässer tun?

#### ABFALLENTSORGUNG

Abfall gehört nicht ans Gewässer, sondern muss an den dafür vorgesehenen Stellen (z. B. Wertstoffhöfe und Grünschnittabgabestellen) entsorgt werden.

- ✓ Kurzzeitige Lagerung von anfallendem Abfall nur in ausreichendem Abstand zum Gewässer (Hochwassergefahr und Eintrag von Schadstoffen ins Gewässer).
- ✓ Grünschnitt gehört in den Kompost (Grasabfälle) oder in Grünschnittsammelstellen (Holzschnittgut).
- ✗ Keine Entsorgung von Bauschutt, Holz, Grünschnitt, Abwässern, Hausmüll und anderen Abfällen (z. B. Sondermüll, Reifen, Farbreste, Spritzmittelrückständen, etc.) in oder am Gewässer.



#### Vorsicht BUßGELD!!!

Wird gegen eine der hier genannten Vorgaben verstoßen oder die erforderliche Genehmigung nicht eingeholt, drohen empfindliche Bußgelder.

Weitere Informationen zum Thema Fließgewässer und Gewässerunterhaltung finden Sie bei dem Umweltministerium des Landes Rheinland-Pfalz ([www.mulef.rlp.de](http://www.mulef.rlp.de)) sowie der Gemeinnützigen Fortbildungsgesellschaft für Wasserwirtschaft und Landschaftsentwicklung (GFG) mbH ([www.gfg-fortbildung.de](http://www.gfg-fortbildung.de)), die sich im Auftrag des Landes Rheinland-Pfalz u. a. um die Fort- und Weiterbildung der Mitarbeiterinnen und Mitarbeiter von unterhaltungspflichtigen Städten, Gemeinden, Kreisen, Verbänden sowie von Bachpaten und ehrenamtlichen Naturschutzverbänden zum Thema naturnahe Pflege und Entwicklung von Gewässern kümmert.

Quelle Foto und Text: Verändert nach: Gemeinnützige Fortbildungsgesellschaft für Wasserwirtschaft und Landschaftsentwicklung (GFG) mbH: Faltblatt „Tipps und Informationen für Gewässeranlieger“ (2013)

Zeichnung: Loew design (2014)